

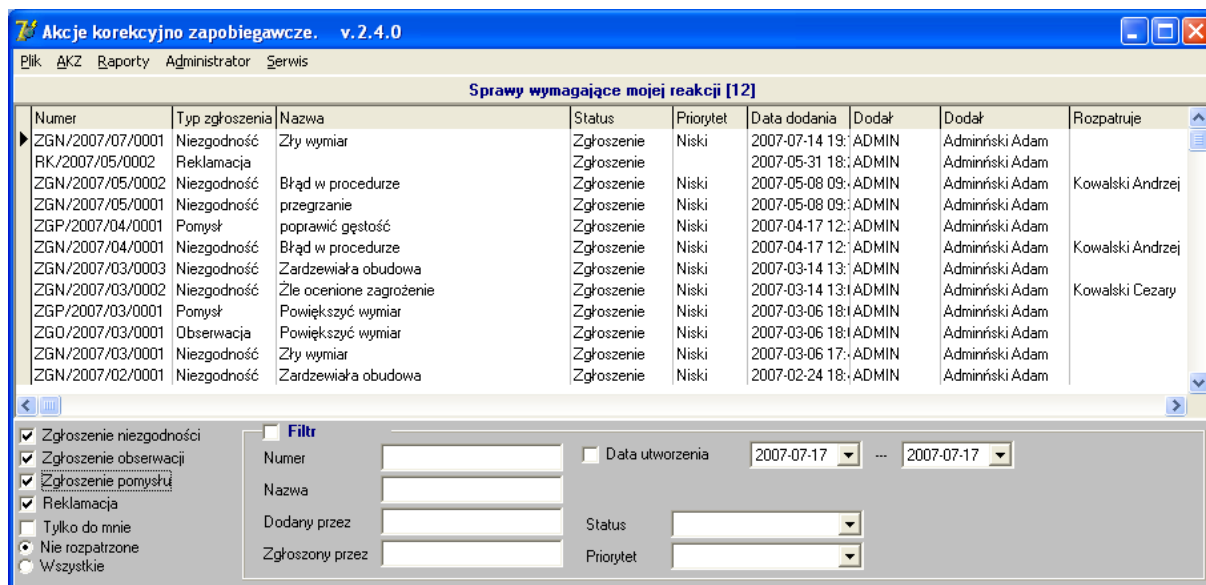
# Akcje korekcyjno-zapobiegawcze.

## Instrukcja obsługi v.2.3.0.

### Spis treści.

Spis treści.....	1
Wstęp. Ekran startowy modułu.....	2
1. Serwis.....	3
2. Administrator.....	5
3. AKZ. (Akcje Korekcyjno Zapobiegawcze).....	7
3.1. Zgłoszenie rozpatrywanie usterek. (ECR).....	7
3.2. Odpowiedzi ECN na zgłoszenia ECR.....	10
4. Analizy Pareto.....	14

## Wstęp. Ekran startowy modułu.



Numer	Typ zgłoszenia	Nazwa	Status	Priorytet	Data dodania	Dodał	Dodał	Rozpatruje
ZGN/2007/07/0001	Niezgodność	Zły wymiar	Zgłoszenie	Niski	2007-07-14 19:	ADMIN	Adminiński Adam	
RK/2007/05/0002	Reklamacja		Zgłoszenie		2007-05-31 18:	ADMIN	Adminiński Adam	
ZGN/2007/05/0002	Niezgodność	Błąd w procedurze przegrzanie	Zgłoszenie	Niski	2007-05-08 09:	ADMIN	Adminiński Adam	Kowalski Andrzej
ZGN/2007/05/0001	Niezgodność		Zgłoszenie	Niski	2007-05-08 09:	ADMIN	Adminiński Adam	
ZGP/2007/04/0001	Pomysł	poprawić gęstość	Zgłoszenie	Niski	2007-04-17 12:	ADMIN	Adminiński Adam	
ZGN/2007/04/0001	Niezgodność	Błąd w procedurze	Zgłoszenie	Niski	2007-04-17 12:	ADMIN	Adminiński Adam	Kowalski Andrzej
ZGN/2007/03/0003	Niezgodność	Zardzewiała obudowa	Zgłoszenie	Niski	2007-03-14 13:	ADMIN	Adminiński Adam	
ZGN/2007/03/0002	Niezgodność	Złe ocenione zagrożenie	Zgłoszenie	Niski	2007-03-14 13:	ADMIN	Adminiński Adam	Kowalski Cezary
ZGP/2007/03/0001	Pomysł	Powiększyć wymiar	Zgłoszenie	Niski	2007-03-06 18:	ADMIN	Adminiński Adam	
ZGD/2007/03/0001	Obserwacja	Powiększyć wymiar	Zgłoszenie	Niski	2007-03-06 18:	ADMIN	Adminiński Adam	
ZGN/2007/03/0001	Niezgodność	Zły wymiar	Zgłoszenie	Niski	2007-03-06 17:	ADMIN	Adminiński Adam	
ZGN/2007/02/0001	Niezgodność	Zardzewiała obudowa	Zgłoszenie	Niski	2007-02-24 18:	ADMIN	Adminiński Adam	

Rys 1.

Moduł składa się z trzech podstawowych opcji.

Przed korzystaniem z Modułu należy uprzednio w fazie wdrożenia skonfigurować opcję – SERWIS.

## 1. Serwis.

Słownik satusów Słownik priorytetów Zgłoszenie do ...	<ul style="list-style-type: none"> <li>- Stany zgłoszeń Rys 3.</li> <li>- Priorytety zgłoszeń Rys 4.</li> <li>- Do czego będziemy robić zgłoszenia Rys 5.</li> </ul>
---	--

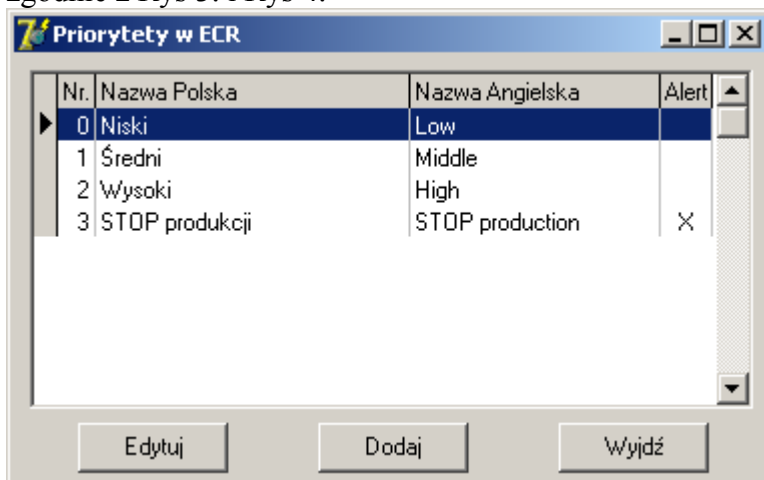
Rys 2.



Nr.	Stany	Nazwa Polska	Nazwa Angielska
0	Zgłoszenie	Zgłoszenie	Notified
1	Rozważany	Rozwarzany	Consider
2	Oceniony	Wdrażony	Introduced
3	Oceniony	Odzucony	Refused

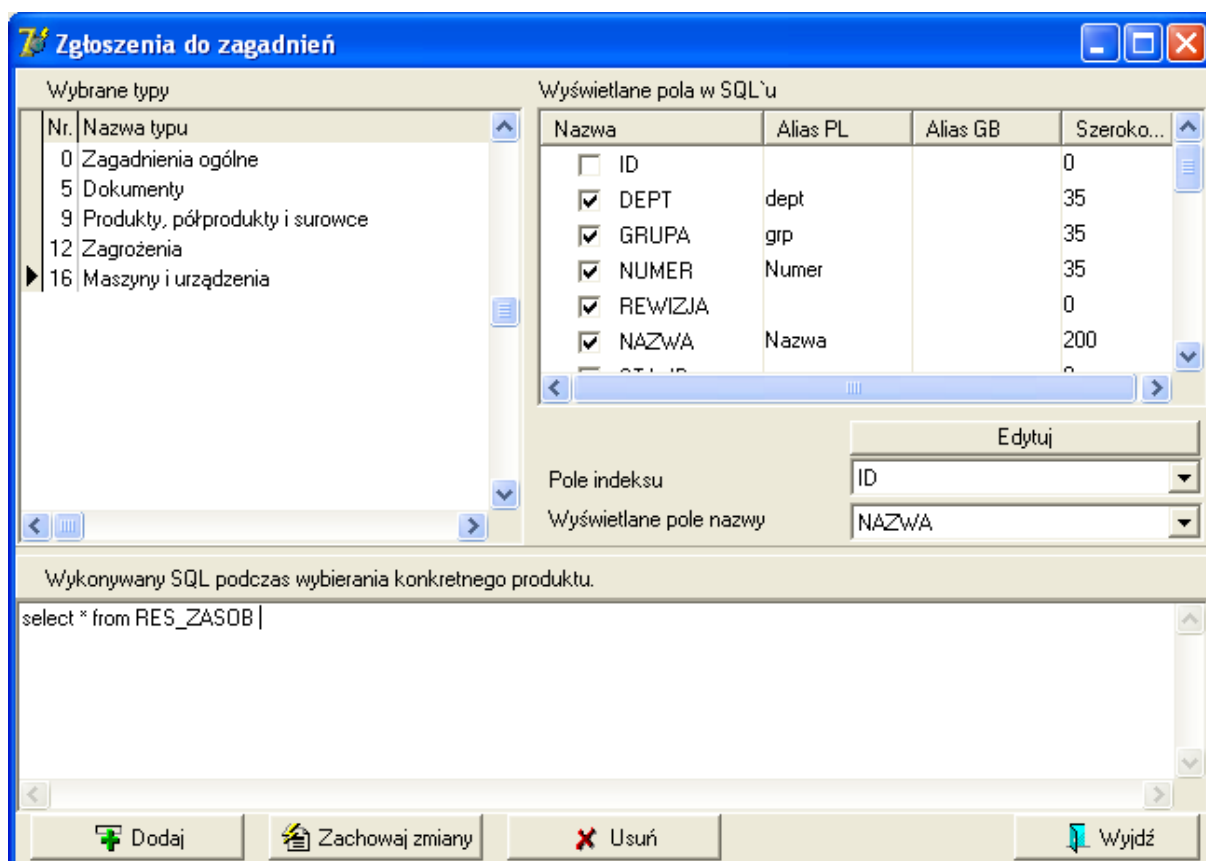
Rys 3.

Standardowo system jest skonfigurowany z czterema stanami i czterema priorytetami zgodnie z Rys 3. i Rys 4.



Nr.	Nazwa Polska	Nazwa Angielska	Alert
0	Niski	Low	
1	Średni	Middle	
2	Wysoki	High	
3	STOP produkcji	STOP production	X

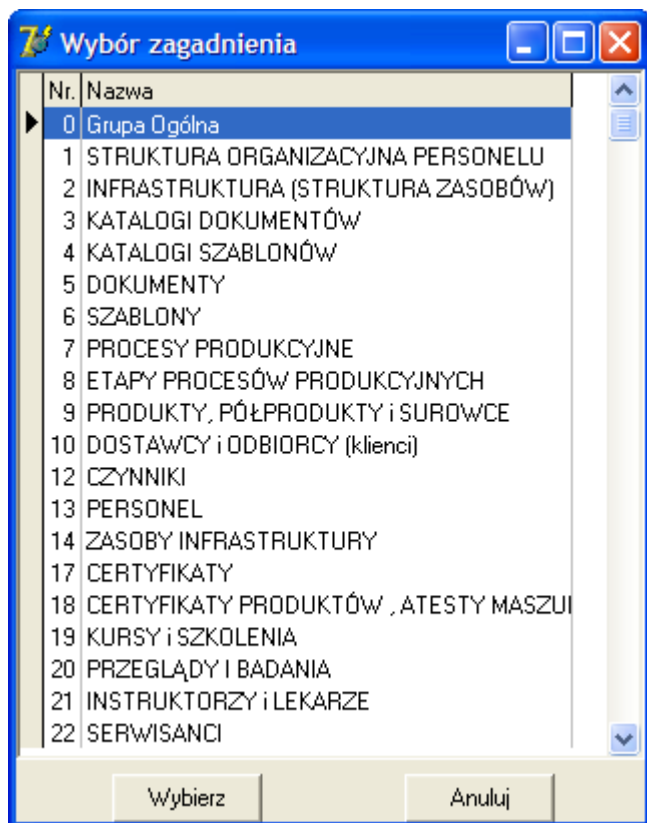
Rys 4.



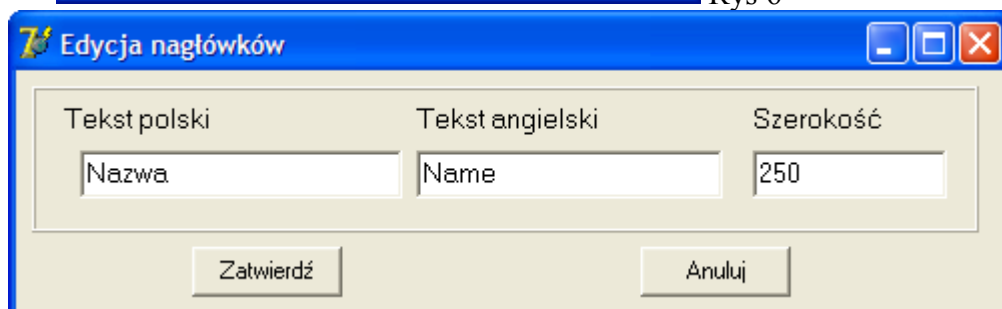
Rys 5.

Aby **dodać zagadnienie do którego będziemy zgłaszać akcje korekcyjne i prewencyjne** (w skrócie **AKP**), należy nacisnąć przycisk „Dodaj” na dole formatki. Pojawi się lista jak na rysunku nr 6 z której możemy wybrać to do czego chcemy zgłaszać AKP. Następnie należy ustalić jakie pola zagadnienia powinny się wyświetlać w listach wyboru. Wykonujemy to klikając odpowiedni kwadrat w prawym górnym rogu ekranu 5. Zazwyczaj wybieramy Numer i Nazwę. Należy też ustalić opis nagłówek i szerokość kolumn klikając przycisk „Edytuj”.

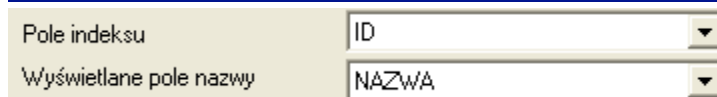
Przykład. Stwierdzamy że będziemy zgłaszać AKP do Produktów. Klikamy „Dodaj” wybieramy z listy (Rys 6) „Produkty półprodukty i surowce” i potwierdzamy klawiszem „Wybierz”. Następnie w lewej górnej liście zaznaczamy myszką wybrane „Produkty półprodukty i surowce” i w prawym oknie zaznaczamy kwadrat obok pola NAZWA (to co będzie wyświetlane) i naciskamy przycisk „Edytuj”. Pojawia się formatka (Rys 7) w której podajemy nazwę Polską Angielską i szerokość dla wyświetlanej kolumny. Potwierdzamy przyciskiem „Zatwierdź”. Przedostatnim krokiem jest ustawienie parametrów zgodnie z Rysunkiem nr 8. Na koniec należy nacisnąć „Zachowaj zmiany” i „Wyjdź”.



Rys 6



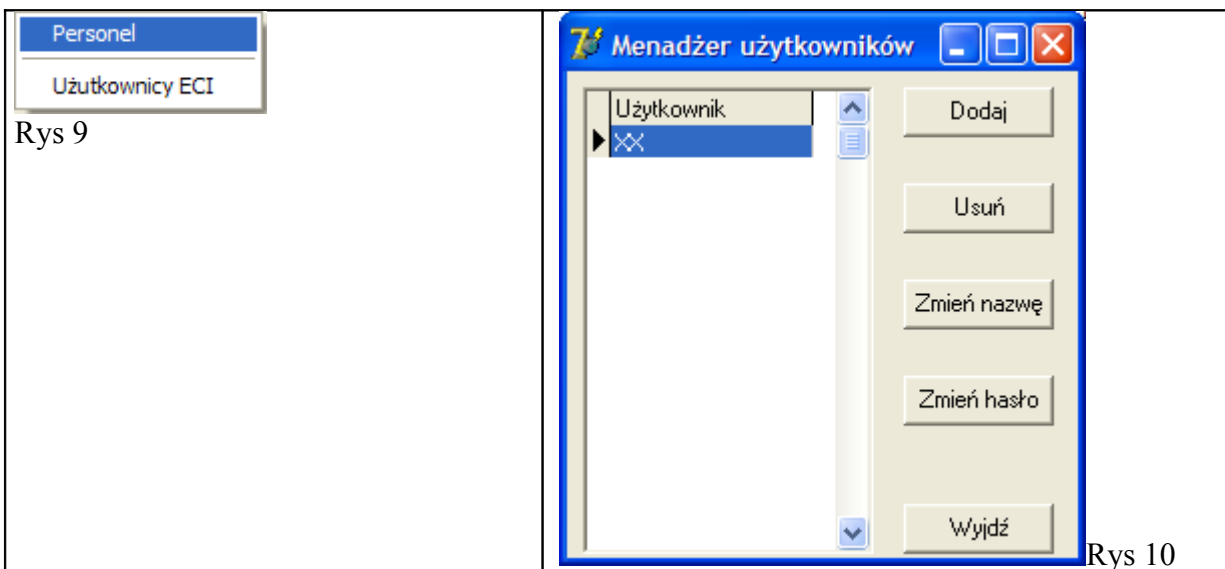
Rys 7



Rys 8

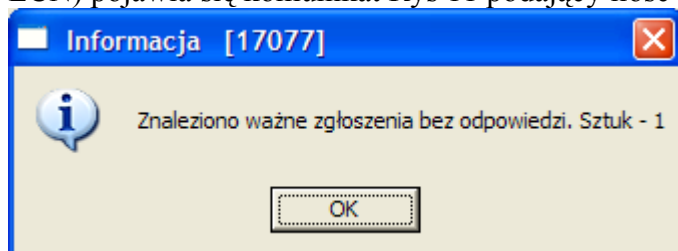
## 2. Administrator.

Po wybraniu opcji Administrator mamy do dyspozycji (Rys 9) Dwie opcje jedna po obsługi personelu firmy druga do obsługi haseł użytkowników zgłaszających pomysły w firmie.



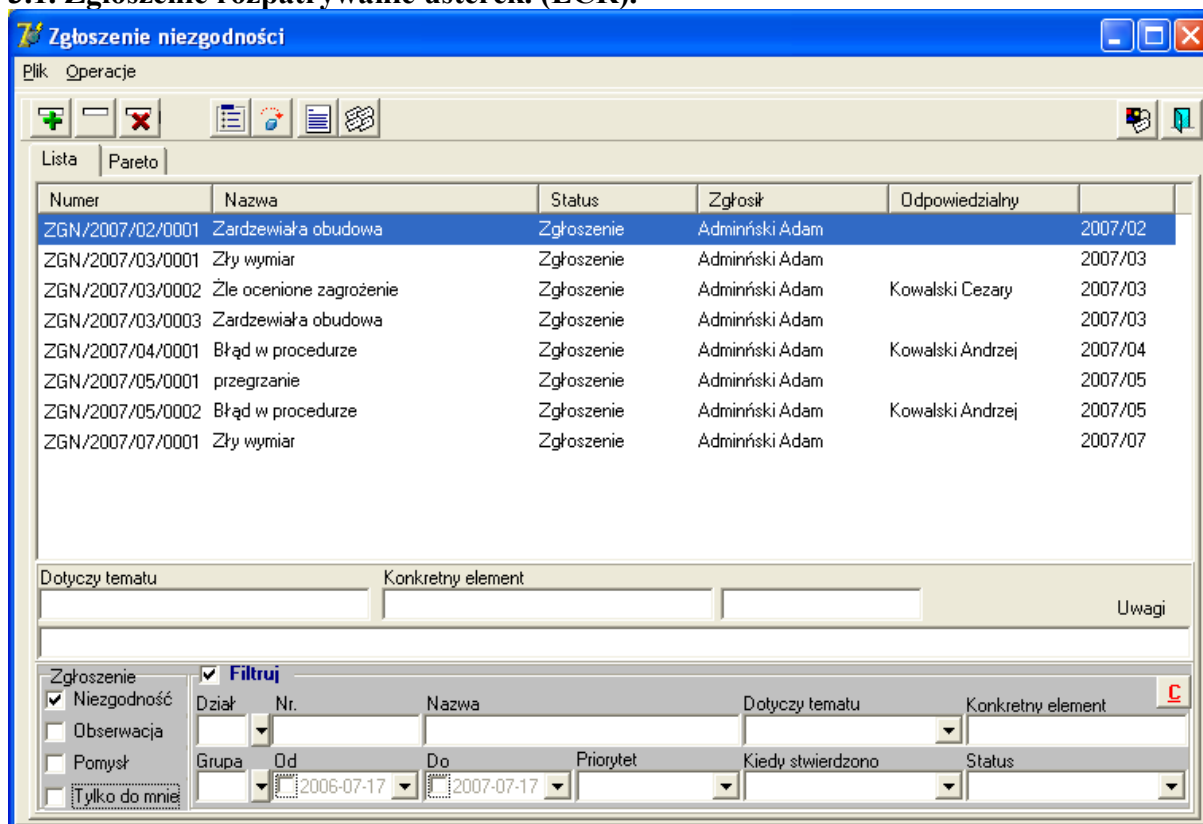
### 3. AKZ. (Akcje Korekcyjno Zapobiegawcze).

Przy uruchomieniu AKZ jeśli istnieją pilne nie załatwione zgłoszenia (ECR bez odpowiedzi ECN) pojawia się komunikat Rys 11 podający ilość tych zgłoszeń.





Rys 11


#### 3.1. Zgłoszenie rozpatrywanie usterek. (ECR).





rys12


Aby **dodać zgłoszenie - ECR** należy : wybrać z menu „Dodaj” nacisnąć przycisk  lub klawisz F6. Pojawi się formatka (Rys 13 ). Na niej musimy wypełnić Nazwę i temat którego dotyczy zgłoszenie. W przypadku wyboru konkretnego elementu pojawi się lista (Rys 14)

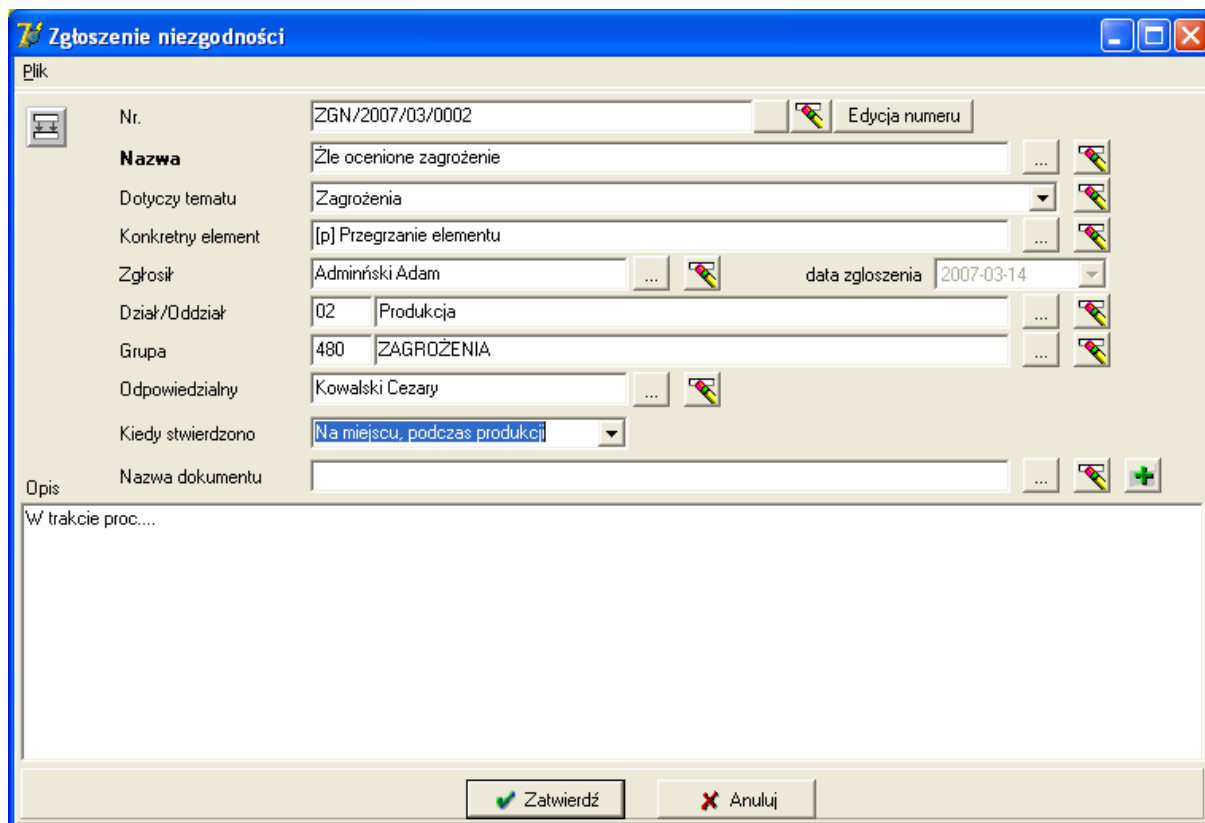
Aby **zmodyfikować ECR** należy : wybrać z menu „Modyfikuj” lub nacisnąć przycisk  lub klawisz F4.

Aby **usunąć ECR** należy : wybrać z menu „Usuń” lub nacisnąć przycisk  lub klawisz Shift-F6. System nie pozwoli na usunięcie ECR do którego są odpowiedzi ECN.

Aby **ustalić priorytet zgłoszenia** należy : wybrać z menu „Zmień status” lub nacisnąć przycisk .

Aby **sprawdzić modyfikacje** należy : wybrać z menu „Zmiany” lub nacisnąć  lub klawisz Ctrl-M. Pojawi się formatka ostatnich zmian Rys (15).

Aby **stworzyć odpowiedź ECN** należy : wybrać z menu „Ecn” lub nacisnąć przycisk  lub klawisz Ctrl-E. Pojawi się formatka Jak na rysunku 16.



**Zgłoszenie niezgodności**

Elek

Nr. ZGN/2007/03/0002 Edycja numeru

**Nazwa** Źle ocenione zagrożenie

Dotyczy tematu Zagrożenia

Konkretny element [p] Przegrzanie elementu

Zgłosił Adminiński Adam data zgłoszenia 2007-03-14

Dział/Oddział 02 Produkcja

Grupa 480 ZAGROŻENIA

Odpowiedzialny Kowalski Cezary

Kiedy stwierdzono Na miejscu, podczas produkcji

Opis Nazwa dokumentu

W trakcie proc....

Zatwierdź Anuluj

Rys 13

**Zgłoszenie niezgodności**

plik

Dz...	Grp	Nr	Nazwa
00	400	0001	[p] Listwa poprzeczna n20
00	400	0002	Proszek do produkcji tworzywa x3y
00	400	0003	Klej
00	400	0004	Farba olejna
00	401	0001	Ramka z tworzywa 100mmx60mm
00	402	0001	Półka plastikowa 100mm x 60mm
00	402	0002	Produkt uboczny
00	402	0003	Węglík wolframu
00	402	0004	Klocki hamulcowe

Filtruj

Pole	Wartość
Dział	
Grp	
Nr	
Nazwa	

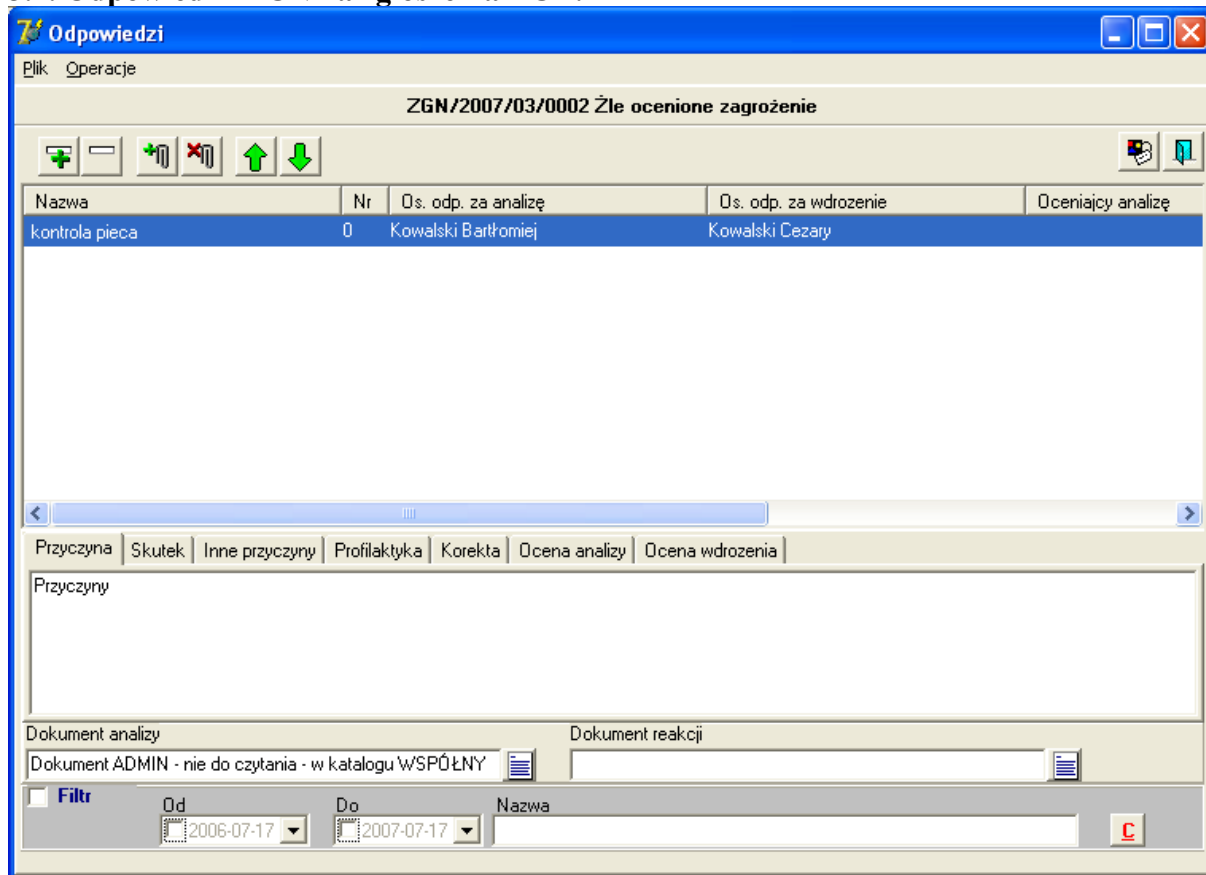
Rys 14

**Informacje dodatkowe**


LP	Modyfikował	O dacie	Status
0	ADMIN	2003-09-26 13:03:14	Zgłoszenie

Rys 15

### 3.2. Odpowiedzi ECN na zgłoszenia ECR.



Rys 16

Aby **stworzyć nową odpowiedź ECN do zgłoszenia** należy : nacisnąć  lub wybrać z menu „Nowa odpowiedź” lub klawisze Ctrl+N. Pojawi się formatka rysunki 17 do 19.


Odpowiedz ECN zbudowana jest na zasadzie trzech etapów:


- Analiza - Rys 17,
- Reakcja - Rys 18,
- Ocena - Rys 19.


Analiza zawiera : Nazwa , osoba odpowiedzialna za analizę, Dokument opisujący, Przyczyna zasadnicza, skutki i dodatkowe przyczyny.



Reakcja zawiera : osoba odpowiedzialna za wdrożenie, opis prewencji lub korekty i dodatkowy dokument .

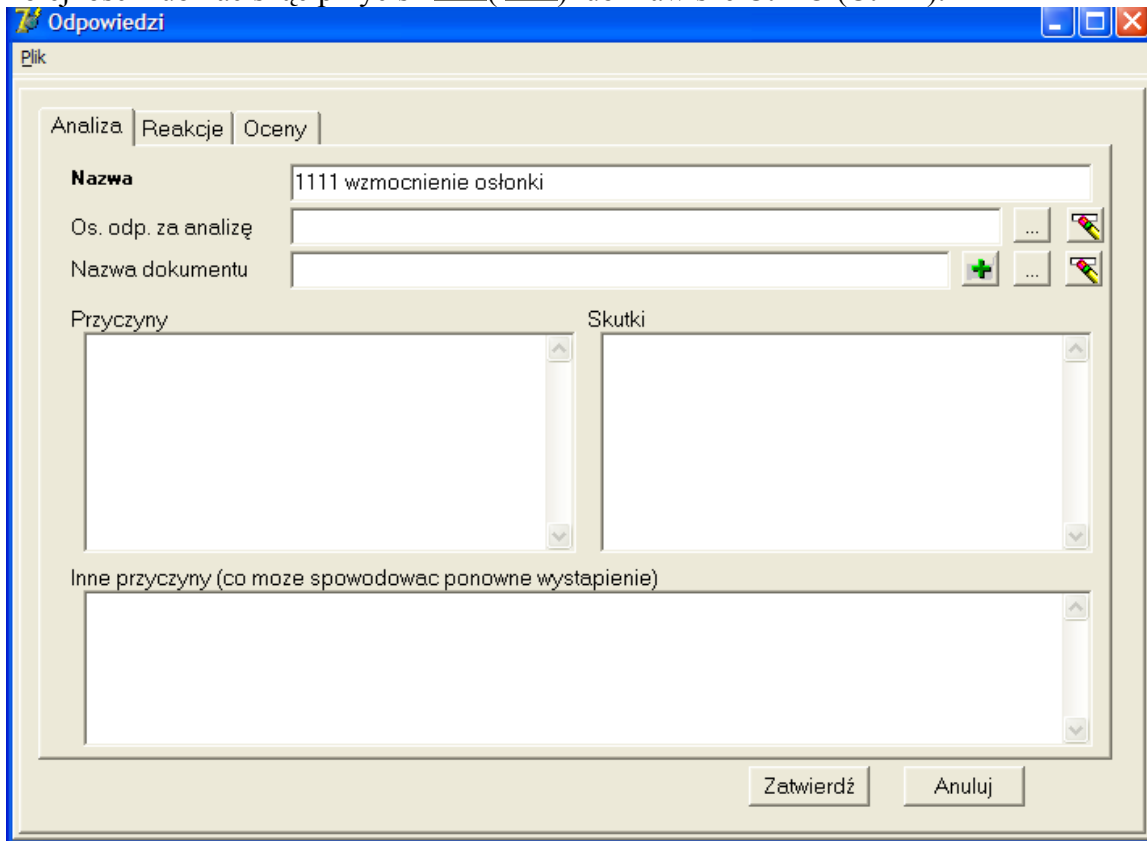
Ocena zawiera : Kto ocenia analizę , ocena analizy, opis, kto ocenia wdrożenie ,Ocena wdrożenia, i opis.

Aby **zmodyfikować ECN** należy : wybrać z menu „Modyfikuj” lub nacisnąć przycisk  lub klawisz F4. Pojawi się formatka rysunki 17 do 19.

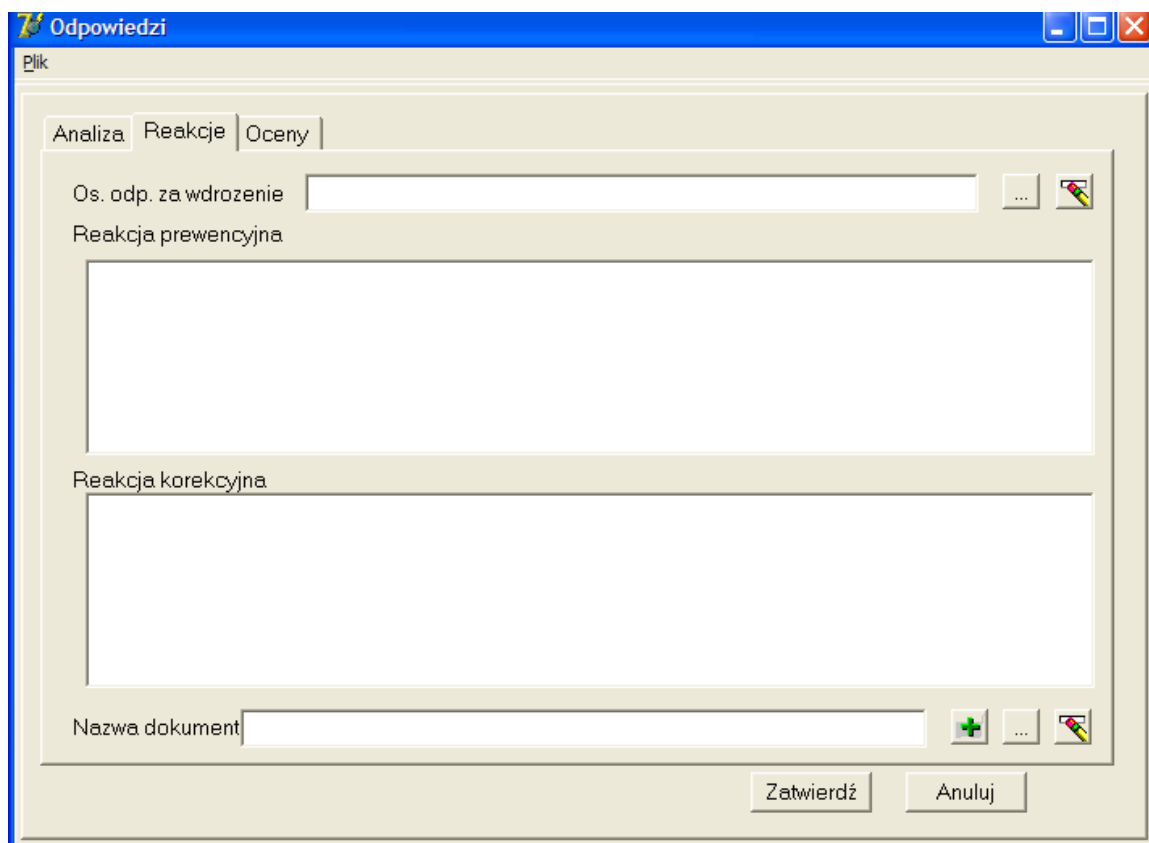
Aby **podpiąć istniejącą odpowiedź ECN** należy : nacisnąć  lub wybrać z menu „Dodaj” lub klawisze F6.

Aby **odpiąć odpowiedź ECN od zgłoszenia** należy : nacisnąć  lub wybrać z menu „Dodaj” lub klawisze Shift-F6.

Aby **zmienić kolejność odpowiedzi ECR** należy : wybrać z menu „podnieś (obniż) kolejność” lub nacisnąć przycisk  (  ) lub klawisze Ctrl-O (Ctrl-L).




Rys 17



**Odpowiedzi**



Plik

Analiza | Reakcje | Oceny

Os. odp. za wdrozenie  ... 

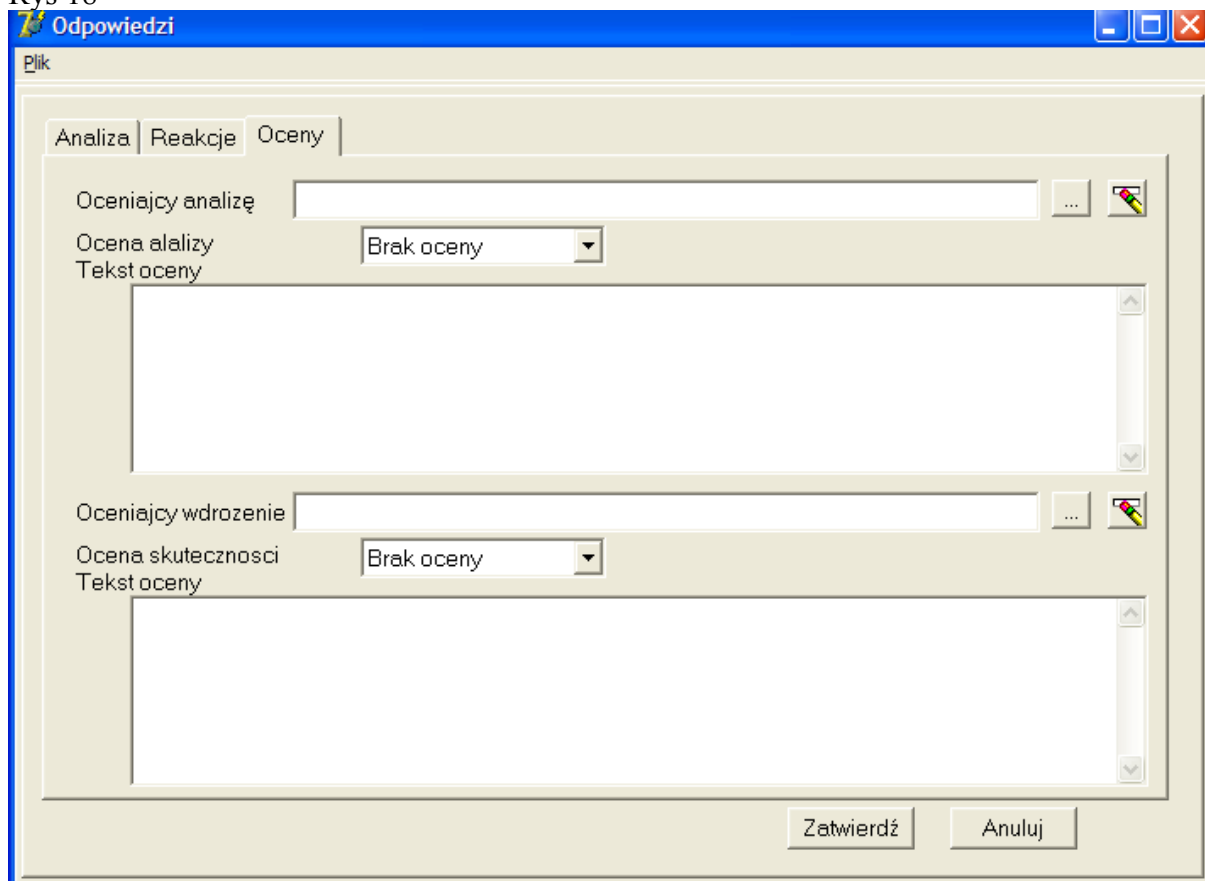
Reakcja prewencyjna

Reakcja korekcyjna

Nazwa dokument   ... 

Zatwierdź Anuluj


Rys 18




**Odpowiedzi**


Plik


Analiza | Reakcje | Oceny

Oceniajcy analizę  ... 

Ocena analizy  

Tekst oceny

Oceniajcy wdrozenie  ... 

Ocena skuteczności  

Tekst oceny

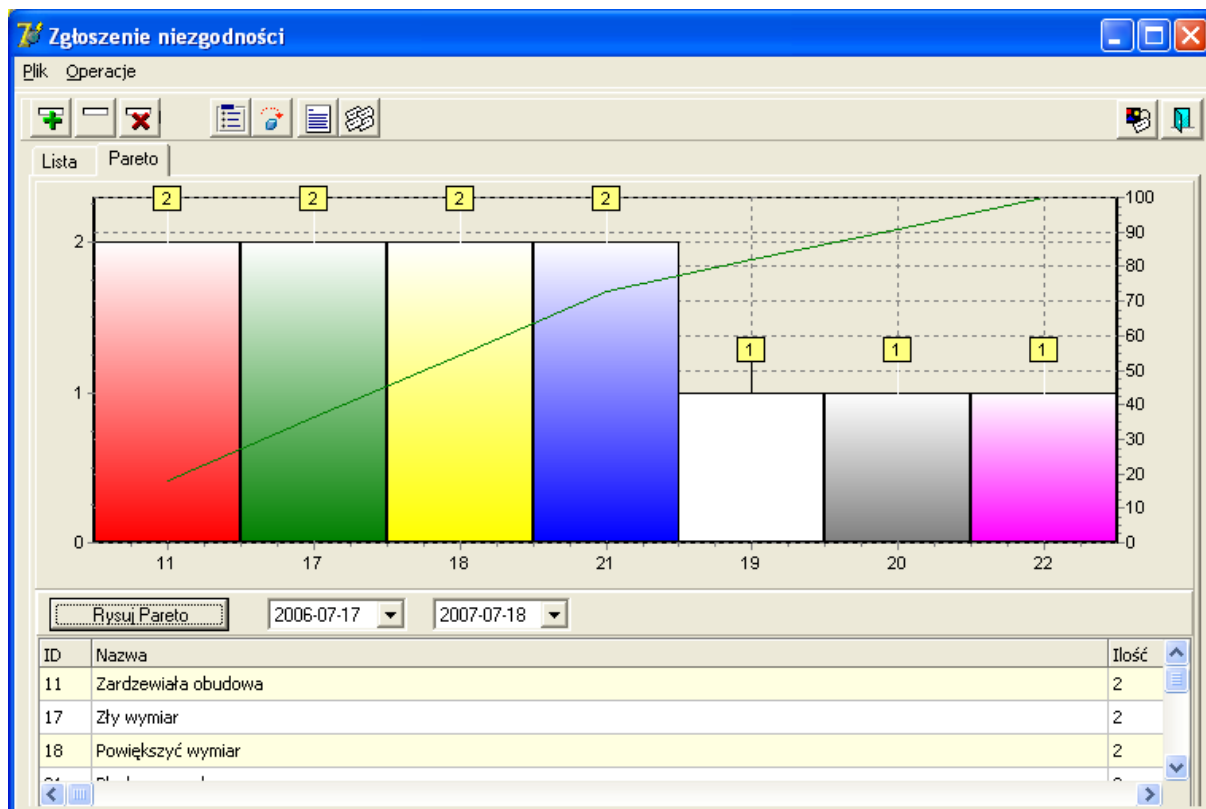
Zatwierdź Anuluj

Rys 19

Odpowiedzi możemy tworzyć z poziomu menu głównego AKP wybierając odpowiednią opcję.

## 4. Analizy Pareto

Zgłaszane niezgodności, reklamacje obserwacje i pomysły tworzą bazę zdarzeń. To stwarza możliwość do przeprowadzenia takich analiz jak Pareto (np. rysunek nr 20). Jest to niezwykle pomocne przy identyfikacji problemów na które powinniśmy zwrócić szczególną uwagę i rozwiązać w pierwszej kolejności. Reakcja na 20% najczęściej występujących przypadków w efekcie rozwiązuje 80% naszych problemów. Wybór różnych zakresów dat umożliwi analizę skuteczności działań naprawczych.



Rys 20