

Idea i cel powstania elektronicznego systemu wspomagającego zarządzanie jakością, zarządzanie dokumentami.

Efektywność każdej organizacji można podnosić poprzez cięcie kosztów na przykład pracowniczych. Ten rodzaj drogi zazwyczaj prowadzi do strat w kapitale ludzkim. System wspomagający zarządzanie ISOFT powstał do szukania alternatywnych i optymistycznych rozwiązań, kładąc nacisk między innymi na zmniejszenie kosztów reklamacji, efektywne wykorzystanie pomysłów i potencjału ludzkiego, zarządzanie przez cele, sprawne zarządzanie informacją, bieżącą kontrolę zadań, praktyczne wykorzystanie metod statystyczno matematycznych.

Stworzenie bazy wiedzy w tym zakresie, szybki dostęp do zmagazynowanej informacji oraz możliwość poddania jej analizie, poprawia efektywność i skuteczność procesów biznesowych organizacji. To jest równoznaczne podwyższeniu jakości tychże procesów.

Kompleksowość, szybkość i przejrzystość informacji zawartej w systemie stanowi użyteczne narzędzie w procesie podejmowania decyzji i racjonalnego wykorzystania potencjału zasobów ludzkich, poprzez eliminację jałowego poszukiwania i analizowania właściwej informacji. Mamy więc do czynienia z optymalizacją zasobów poprzez zarządzanie wiedzą. Różne prace naukowe wskazują, że **skuteczne zarządzanie wiedzą może się przyczynić do wzrostu efektywności organizacji nawet o 30%**. Kadra kierownicza spędza wiele czasu i energii na wyszukiwaniu koniecznych informacji. Dlatego niezwykle cenny zasób organizacji jakim jest czas Managementu nie jest wykorzystywany w optymalny sposób. Konieczna wiedza często jest dostępna w różnych komórkach organizacji jednak dostęp do niej nie jest tak łatwy jak powinien być. Przyczyna takiego stanu rzeczy tkwi w tym, że zgromadzona wiedza przedsiębiorstwa nie jest odpowiednio uporządkowana i skatalogowana.

Reasumując - oszczędność czasu poprawia produktywność organizacji bo umożliwia wykorzystanie czasu w innych obszarach działalności.

Oprogramowanie ISOFT jest unikalnym narzędziem umożliwiającym skuteczne gromadzenie i przechowywanie wiedzy (Know How) w przedsiębiorstwie. Informacje są porządkowane i dystrybuowane w bardzo efektywnie i wydajnie pomiędzy osobami tworzącymi organizację. Zebrana wiedza na poszczególnych stanowiskach pracy i etapach produkcji nie znika wraz z naturalną rotacją pracowników.

Sprawny przepływ informacji w jednostce dzięki oprogramowaniu ISOFT wpływa na wzrost efektu synergii (efekt synergii - wiedza zgromadzana w całej organizacji przewyższa sumę wkładów poszczególnych osób). **Nie wykorzystywanie wiedzy jest kosztem utraconych korzyści przedsiębiorstwa.** Wiedza, doświadczenie, zgromadzone informacje nie koniecznie pozostają w dyspozycji komórek organizacji w odpowiednim czasie. Powoduje to częste "wywarzanie otwartych drzwi". Wiedza, która jest gromadzona przez przedsiębiorstwo przez lata może także zostać utracona w wyniku restrukturyzacji, przejęć czy fuzji. Odejście czy awans pracowników może także prowadzić do marnowania wiedzy przedsiębiorstwa.

Odejście pracowników na emeryturę, zmiana pracy przez pracownika często prowadzi do ogromnego zubożenia Know How przedsiębiorstwa. Zbudowanie nowej bazy wiedzy może być bardzo kosztowne i czasochłonne. W tym czasie konkurenci przedsiębiorstwa mogą uzyskać silną przewagę. Amerykańskie badania wskazują, że **utrata wiedzy związana z odejściem pracownika może mieć wartość nawet dwuletnich zarobków tego człowieka.** To sprawia, że w ostatnim czasie wzrasta wrażliwość Managementu na problem zarządzania wiedzą.

Synergia w budowaniu wiedzy organizacji dzięki oprogramowaniu ISOFT umożliwi osiągnięcie maksimum korzyści przy akceptowalnym poziomie kosztów.

Moduły systemu ISOFT:

- **Zarządzanie dokumentami.**
- **Analiza procesów i wymogów kontrolnych.**
- **Nadzór nad zasobami ludzkimi.**
- **Nadzór nad infrastrukturą.**
- **Akcje korekcyjno-zapobiegawcze, reklamacje.**
- **Administrator.**
- **Zamówienia i Serwis.**

Moduły pakietu mogą być instalowane w dowolnej kombinacji, w zależności od potrzeb organizacji, zarówno w wersji sieciowej jak i jednostanowiskowej.

Informacje							
Typ dokumentu	Nazwa	Stan	Krok	Odebrano	Wykonano	Do kiedy	Wystano :
Dokumenty	NZ_KM	Do przeczytania	1	2008-10-09 12:46:			2008-10-09
Reklamacje	RK/2007/07/0003	Do przeczytania	1	2008-01-25 18:16:			2008-01-17
Dokumenty	Definicje HACCP	Do przeczytania	1	2008-03-13 17:50:			2008-03-13
Dokumenty	Szablon BRUGMANN XLS	Do przeczytania	1	2008-03-13 17:26:			2008-01-31

! Koniec

ISOFT DMS. Rysunek 1

Program ISOFT v. 2.6.1

System ISOFT Zarządzanie dokumentami Analiza procesów i wymogów kontrolnych Nadzór nad zasobami Reklamacje, AKZ
Zamówienia Administrator

Zarządzanie dokumentami

Analiza procesów i wymogów kontrolnych

Nadzór nad zasobami

Reklamacje, AKZ

Zamówienia

Serwis

Administrator

Zmiana użytkownika

Zmiana hasła

Zakończ

Generator raportów

Firma DEMO Version

Baza danych isoft-demo 2.6

Nr licencji 123790 3

Użytkownik ADMIN

TRY (c) 2003.
tel.: ++48 33 8773340
www.try.net.pl/iso
Poland.

ISOFT DMS. Rysunek 2

A) Zarządzanie dokumentacją (procesy, procedury, instrukcje, projekty, umowy itp.)
Do wykorzystania we wszystkich jednostkach w których występuje przepływ informacji.
Wybrane możliwości:

1. Umożliwia monitorowanie obiegu informacji. Odpowiada na elementarne pytania dotyczące wybranej informacji/dokumentu Kto? Co ? Na kiedy ?
2. Integruje się ze wszystkimi typami dokumentów powstającymi w organizacji oraz przechowuje je w wersji oryginalnej. Dla przykładu : z dokumentami, arkuszami i projektami (MS Office, OpenOffice, CAD/CAM), plikami tekstowymi, PDF, obrazami, filmami, MP3, archiwami etc.
3. Umożliwia precyzyjne zdefiniowanie praw dostępu na poziomie każdego wprowadzonego pliku. Kto i co może robić na danym pliku. Ochrona wersji nadzorowanej i automatyczna archiwizacja starszych wersji dokumentu.

B) Analiza procesów i wymogów kontrolnych: Procesy produkcyjne i zagrożenia na poszczególnych etapach procesu, wyroby(produkty i usługi) i odpowiadające im wymogi kontrolne, analizy statystyczne. Do wykorzystania we wszystkich jednostkach w których występuje potrzeba monitorowania poszczególnych etapów produkcji i jakości wytwarzanych wyrobów (towarów i usług).

Wybrane możliwości:

- Wszystkie pomiary zagrożeń w monitorowanych etapach produkcji są przechowywane w systemie. Łatwa analiza graficzna zamiast analizy ciągów cyfr. 80% ludzkości to wzrokowcy.
- Wszystkie pomiary zdefiniowanych parametrów jakościowych wyrobów (produktów i usług) są przechowywane w systemie. Łatwa analiza graficzna Six-Sigma (SPC), PARETO, FMEA. Wykorzystanie analiz matematyczno statystycznych daje pełny obraz procesu przy kontroli kontrolowanych partii wyrobów.
- Możliwość porównywania graficznego różnych okresów działalności. Co pozwala na wcześniejsze określenie trendu analizowanego procesu. Np. Wczesne wychycenie informacji że proces ulega rozregulowaniu lub nastąpiła niekontrolowana zmiana celu.

C.1) Nadzór nad zasobami ludzkimi. Do wykorzystania we wszystkich jednostkach, gdzie istnieją zdefiniowane wymagania stanowiskowe odnośnie wymaganych kursów badań i kwalifikacji pracownika.

Wybrane możliwości:

- Kontrola wszelkich badań okresowych, wymaganych szkoleń i kwalifikacji. Na przykład wynikających z norm ISO 9001, HACCP czy BHP.
- Kontrola wszelkich bieżących i przeszłych braków w spełnieniu wymagań stanowiskowych. Łatwe planowanie kursów i badań na podstawie braków i rozliczania z uczestnictwa w nich.
- Przy zmianie stanowiska pracy system analizuje posiadane dotychczas i nowe wymogi stanowiskowe. Podpowiada konieczność uzupełnienia ewentualnych braków.

C.2) Nadzór nad infrastrukturą. Do wykorzystania we wszystkich jednostkach, gdzie istnieje potrzeba okresowej certyfikacji, legalizacji i przeglądów technicznych maszyn i urządzeń.

Wybrane możliwości:

Funkcjonalność jest analogiczna do nadzoru zasobów ludzkich w opisanym powyżej zakresie. Cały system nadzoru ma wbudowany system wczesnego ostrzegania o zbliżającej się konieczności przeprowadzenia badania czy przeglądu.

D.1) Akcje korekcyjno-zapobiegawcze, reklamacje. Do wykorzystania w wszystkich jednostkach. W dobie gospodarki rynkowej zarządzanie jednostką wymaga od menadżera szerokiej wiedzy na temat problemów wewnątrz organizacji (niezgodności, obserwacje i pomysły) jak i interakcji organizacji z otoczeniem (reklamacje). Wzbogacenie systemu o ewidencję zastosowanych dotychczas rozwiązań wraz z ich analizą i oceną pomaga z wybieraniu najbardziej efektywnych sposobów pokonywania problemów.

Wybrane możliwości:

- Zastosowanie statystyki matematycznej, analizy Pareto wzbogaconej o wagi FMEA pomaga identyfikować najistotniejsze problemy (kamienie milowe) które powinny być załatwione w pierwszej kolejności. Tym samym „przesypywanie pisku” i „lanie wody” zostawia się na koniec.
- Funkcja powiadamiania osób odpowiedzialnych, rejestracja i ocena wykonanych działań, śledzenie stanu i czasu trwania procesów korekcyjno zapobiegawczych. Eliminacja rozproszonej lub nieokreślonej odpowiedzialności za działanie.
- Stworzenie bazy wiedzy występujących problemów i dotychczasowych sposobach ich rozwiązywania. Możliwość wyboru dotychczas najbardziej efektywnych rozwiązań.

D.2) KAIZEN Do wykorzystania w wszystkich jednostkach pragnących wykorzystać niesformalizowany potencjał twórczy zasobów ludzkich. Każdy pracownik ma możliwość anonimowego zgłoszenia pomysłów i uwag na poprawę funkcjonowania jednostki. Tak aby pozbyć się uprzedzeń personalnych co do osoby zgłaszającej nowatorskie rozwiązanie. Daje to możliwość oceny pomysłu przez zespół ekspertów a nie bezpośredniego przełożonego. Jeśli zaproponowane rozwiązanie przyniesie jednostce wymierne korzyści, wynagrodzenie pomysłodawcy mobilizuje do dalszej twórczej pracy.

E) Administrator. Moduł konfiguracyjny systemu ISOFT.

Wraz z tym modułem użytkownik dostaje do dyspozycji wbudowany generator raportów z którego dane można eksportować do programu MS Excel lub przeglądarki internetowej. Dodatkowy moduł do automatycznej archiwizacji i automat do powiadamiania e-mailowego daje dodatkową pewność terminowego wykonania ważnych działań.

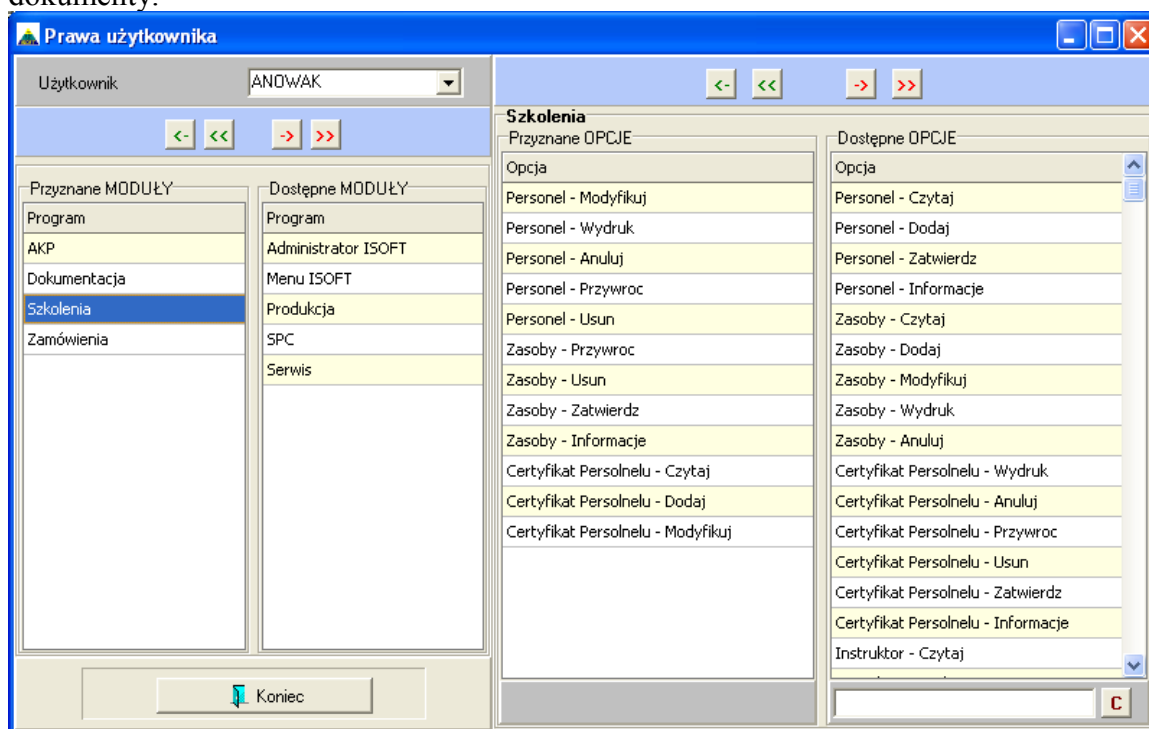
Korzyści:

- Obniżenie kosztów pracy niezbędnej do utrzymania systemu zarządzania jakością.
- Nieustanna gotowość systemu do przeglądu przez audytora
- Łatwość dostępu do wszelkich dokumentów, pomiarów oraz innych danych przechowywanych w systemie.
- Zwiększenie skuteczności i efektywności nadzorowania dokumentacji, danych i zapisów dzięki przejściu z formy papierowej na elektroniczną.
- Możliwość wykorzystania dowolnej konfiguracji modułów (np. Jeżeli przedsiębiorstwo nie ma „produkcji” to wystarczy wykorzystać do zapewnienia zgodności z normami „Zarządzanie dokumentacją” i ewentualnie „Szkolenia”).

- Możliwość zidentyfikowania powodu wytworzenia wadliwego wyrobu (dotarcie z jakich materiałów został wyprodukowany, od jakich dostawców były te materiały, oraz jakie były odczyty parametrów w czasie produkcji danej partii wyrobu).
- Prowadzenie oceny dostawców i surowców.
- Elektroniczny obieg dokumentacji - oszczędność czasu i papieru.
- Spójny system numeracji wszelkich dokumentów znajdujących się w systemie.
- Łatwość przeprowadzania audytów wewnętrznych i zewnętrznych poprzez wyszukiwanie wszystkich dokumentów dotyczących danego zagadnienia lub działu w przedsiębiorstwie.

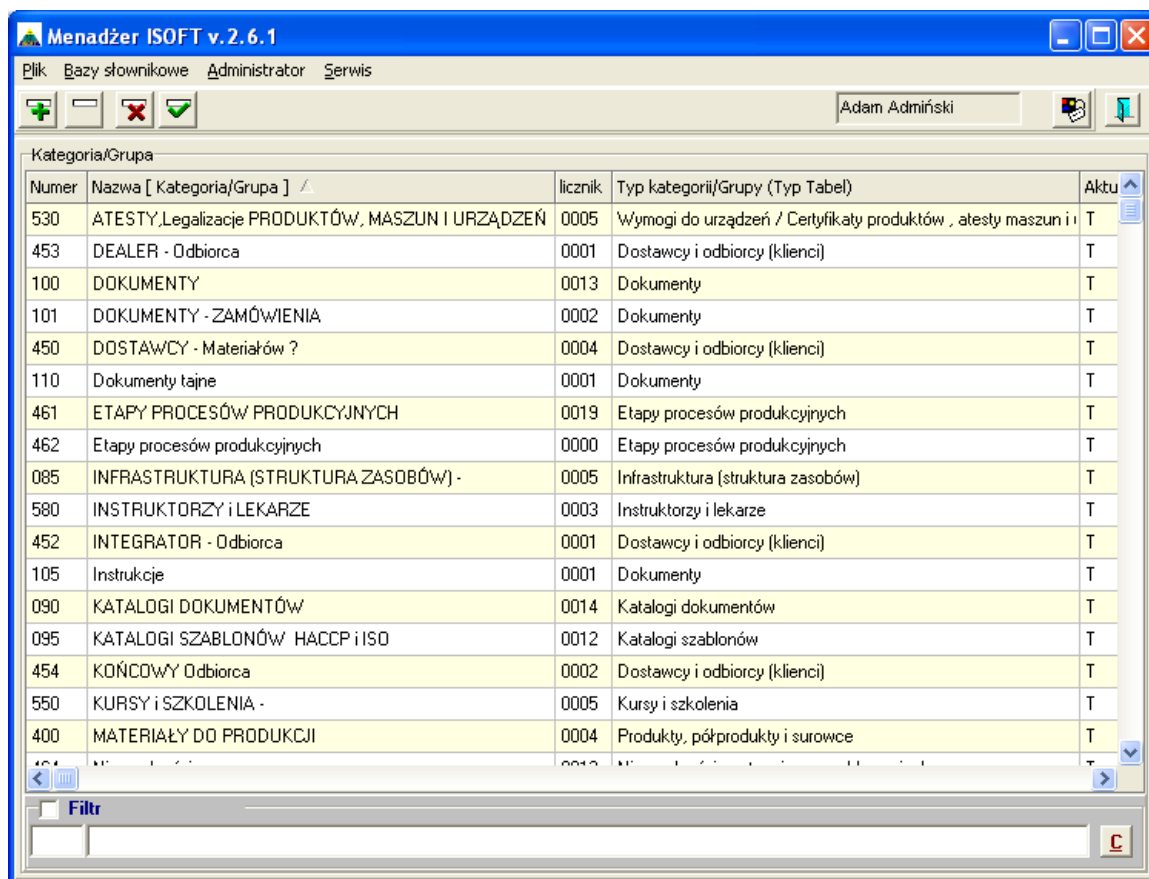
Administrator. Logowanie, uprawnienia użytkowników, zakresy numeracji dokumentów.

Administrator to program konfiguracyjny do wszystkich pakietów ISOFT. W tym module deklaruje się użytkowników. Nadaje się im uprawnienia do poszczególnych modułów oraz operacji. System posiada wielopoziomowe prawa dostępu. W celu ułatwienia tego zadania zostały stworzone profile użytkowników. Użytkownik otrzymuje prawa profilu poprzez dopisanie go do listy członków. Zbiór praw dostępu użytkownika, odziedziczony od profilu, można indywidualnie modyfikować. Np. można utworzyć profil „Kierownicy” i nadać im prawo podglądu i zatwierdzania dokumentów, przez co wszyscy użytkownicy należący do tego profilu będą mogli zatwierdzać dokumenty.



ISOFT DMS. Rysunek 3

Zakresy numeracji dokumentów. opcja ta pozwala na podział zagadnień występujących w przedsiębiorstwie na grupy tematyczne i ustalenie zakresu numerów dla dokumentów z danego zagadnienia oraz zdefiniowanie typu tabeli.



Menadżer ISOFT v. 2.6.1

Plik Bazy słownikowe Administrator Serwis

Adam Admiński

Numer	Nazwa [Kategoria/Grupa] ^	licznik	Typ kategorii/Grupy (Typ Tabel)	Aktu ^
530	ATESTY, Legalizacje PRODUKTÓW, MASZUN I URZĄDZEŃ	0005	Wymogi do urządzeń / Certyfikaty produktów , atesty maszun i	T
453	DEALER - Odbiorca	0001	Dostawcy i odbiorcy (klienci)	T
100	DOKUMENTY	0013	Dokumenty	T
101	DOKUMENTY - ZAMÓWIENIA	0002	Dokumenty	T
450	DOSTAWCY - Materiałów ?	0004	Dostawcy i odbiorcy (klienci)	T
110	Dokumenty tajne	0001	Dokumenty	T
461	ETAPY PROCESÓW PRODUKCYJNYCH	0019	Etapy procesów produkcyjnych	T
462	Etapy procesów produkcyjnych	0000	Etapy procesów produkcyjnych	T
085	INFRASTRUKTURA (STRUKTURA ZASOBÓW) -	0005	Infrastruktura (struktura zasobów)	T
580	INSTRUKTORZY I LEKARZE	0003	Instruktorzy i lekarze	T
452	INTEGRATOR - Odbiorca	0001	Dostawcy i odbiorcy (klienci)	T
105	Instrukcje	0001	Dokumenty	T
090	KATALOGI DOKUMENTÓW	0014	Katalogi dokumentów	T
095	KATALOGI SZABLONÓW HACCP i ISO	0012	Katalogi szablonów	T
454	KOŃCOWY Odbiorca	0002	Dostawcy i odbiorcy (klienci)	T
550	KURSY I SZKOLENIA -	0005	Kursy i szkolenia	T
400	MATERIAŁY DO PRODUKCJI	0004	Produkty, półprodukty i surowce	T

Filtr

ISOFT DMS. Rysunek 4

Wybrane funkcje i możliwości:

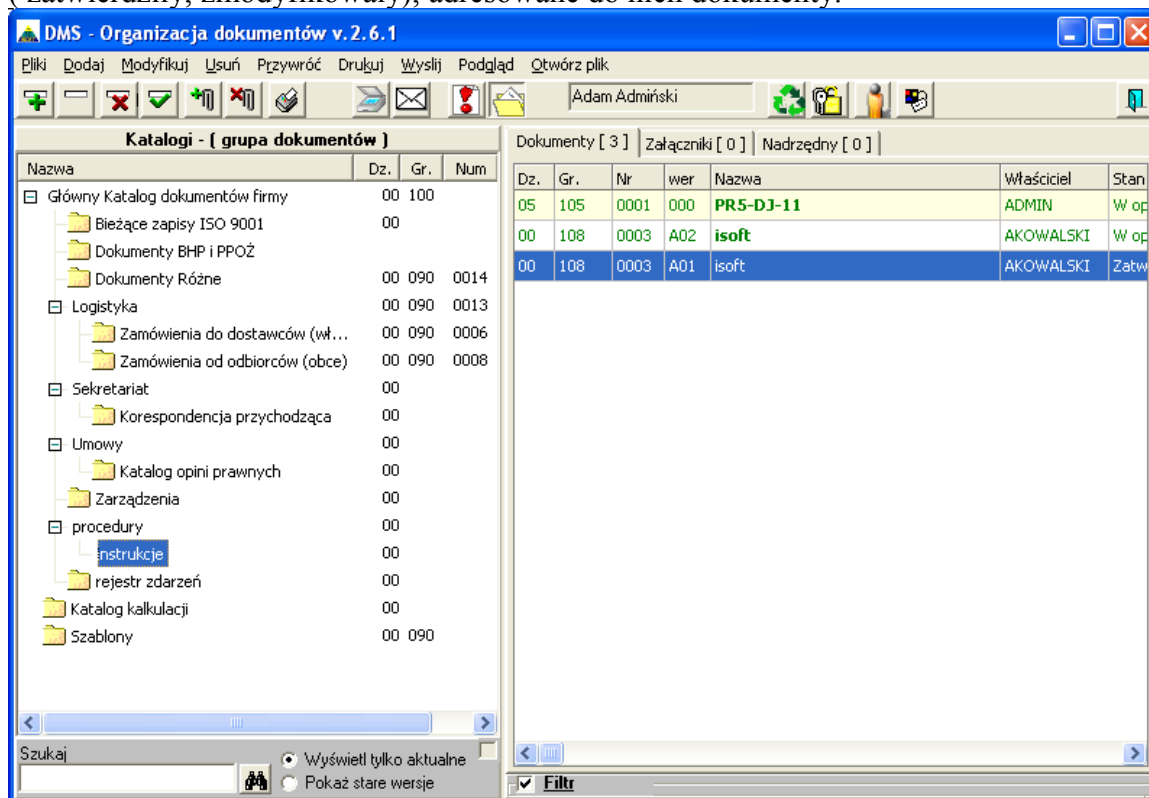
- Rozbudowany system uprawnień
- Uporządkowanie całości dokumentacji i danych w zależności od tematu, którego dotyczy
- Automatyczna numeracja dokumentów
- Ustalenie formatów przechowywanych danych
- Łatwość nadawania uprawnień (jest ich kilkadziesiąt) poprzez tworzenia profili użytkowników
- Możliwość używania zamiennie oprogramowania w języku polskim i angielskim
- Możliwość definiowania przez użytkownika własnych zagadnień i nadawania im zakresu numeracji (dział, którego dotyczy, zakres numerów grupy, format danych)
- Poprzez tematyczne uporządkowanie całości danych przechowywanych w systemie możliwość prowadzenia audytów po zagadnieniach (np. wszystkie dane przechowywane w dokumentach należących do przykładowej grupy 415-420 dotyczyć zagrożeń)
- Licznik dokumentów należących do poszczególnych grup

DOKUMENTY- Zarządzanie dokumentami, obieg dokumentacji

Moduł ten umożliwia tworzenie i obsługę dokumentów wymaganych przez systemy jakości (zarządzanie stanami, wersjami dokumentów, kontrolę praw dostępu użytkowników do odpowiednich operacji na dokumentach). Istnieje możliwość korzystania z gotowych formularzy (przykładowa „Księga HACCP” i „ISO” dostępne w

systemie) lub tworzyć własne wzory dokumentów. Po wypełnieniu i zaszeregowaniu można je zapisywać w odpowiedniej strukturze na dysku. Umożliwia to czytelny i łatwy dostęp do koniecznych danych.

Stworzono rozbudowany system praw dostępu, który umożliwia kontrolę tworzenia nowych dokumentów, modyfikację, rewizje itp. przez upoważnione do tego osoby. Oprogramowanie umożliwia generowanie wielu zestawień oraz zapewnia szybki dostęp do każdego dokumentu (po nazwach, datach utworzenia, działach których dotyczył, zagadnieniach itp.). Program prowadzi ewidencję ilości egzemplarzy danego dokumentu (ile egzemplarzy zostało wydrukowanych oraz ile zostało zniszczonych). Do systemu można wprowadzać dokumenty tworzone w Word, Excel, AutoCad itp. Dokumenty „papierowe” mogą być skanowane do systemu. Dokumenty zapisane w systemie nie są dostępne poza systemem. W systemie prowadzona jest „historia” każdego dokumentu, tzn. kto, kiedy i jaką czynność wykonywał na danym dokumencie. Częstym problemem występującym w przedsiębiorstwie jest obieg dokumentacji. Dzięki odpowiednim funkcjom w systemie możliwe jest rozsyłanie dokumentów wg rozdzielników jak również sprawdzanie czy osoby zainteresowane zapoznały się (zatwierdziły, zmodyfikowały), adresowane do nich dokumenty.

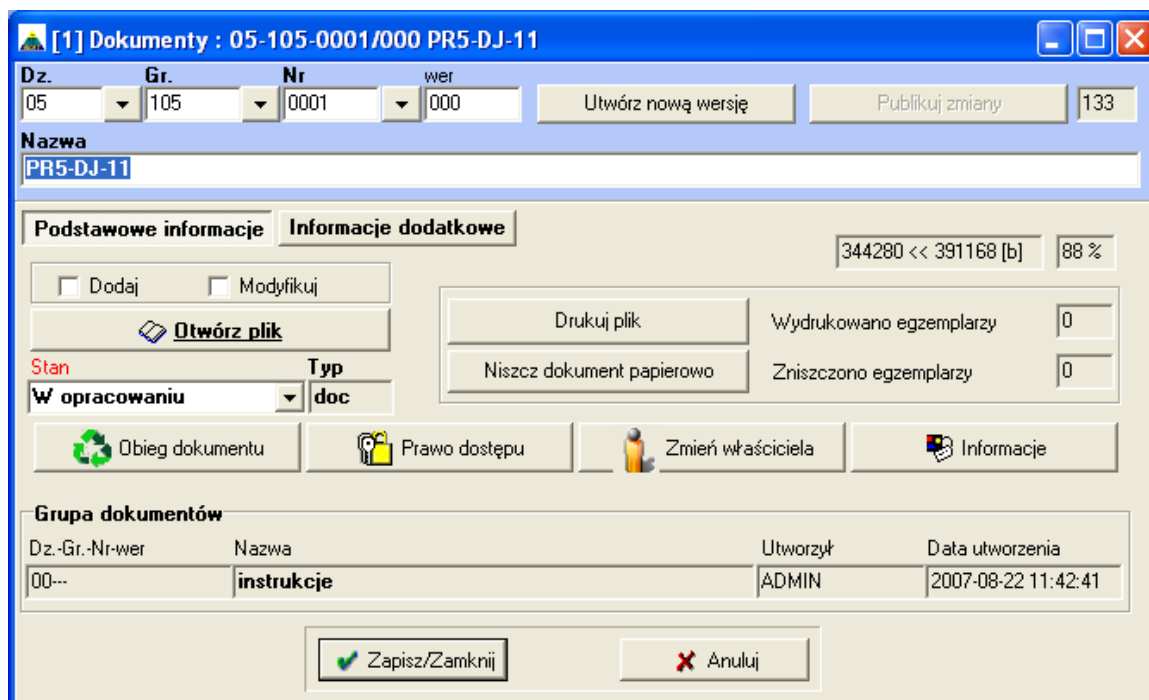


ISOFT DMS. Rysunek 5

Wybrane funkcje i możliwości:

- Obniżenie kosztów nadzoru nad dokumentacją
- Możliwość audytu całości zgromadzonej dokumentacji po działach i zagadnieniach
- Obieg dokumentacji z uwzględnieniem kontroli działań wykonanych przez adresatów na danym dokumencie

- Możliwość odtworzenia historii dokumentu (kto, kiedy i jaką operację wykonał)
- Eliminacja ryzyka użycia nie zatwierdzonego lub nie aktualnego dokumentu
- Szybkość odnalezienia właściwego dokumentu
- Łatwość prowadzenia audytu
- Automatyczna archiwizacja dokumentów nieaktualnych
- Możliwość skanowania dokumentów „papierowych” do systemu
- Możliwość importu do systemu dokumentów z innych aplikacji (np. AutoCad, Word , Excel itd.)
- Dostępne gotowe szablony dokumentów wymagane przez normy jakości
- Tworzenie własnych szablonów dokumentów
- Wyszukiwanie dokumentów po różnych parametrach
- Automatyczne przesyłanie dokumentów
- Drukowanie dokumentów ze wstawianiem odpowiednich nagłówek i numerów
- Przekazywanie autorstwa dokumentu
- Kompresja i dekompresja plików z kodowaniem w tle.

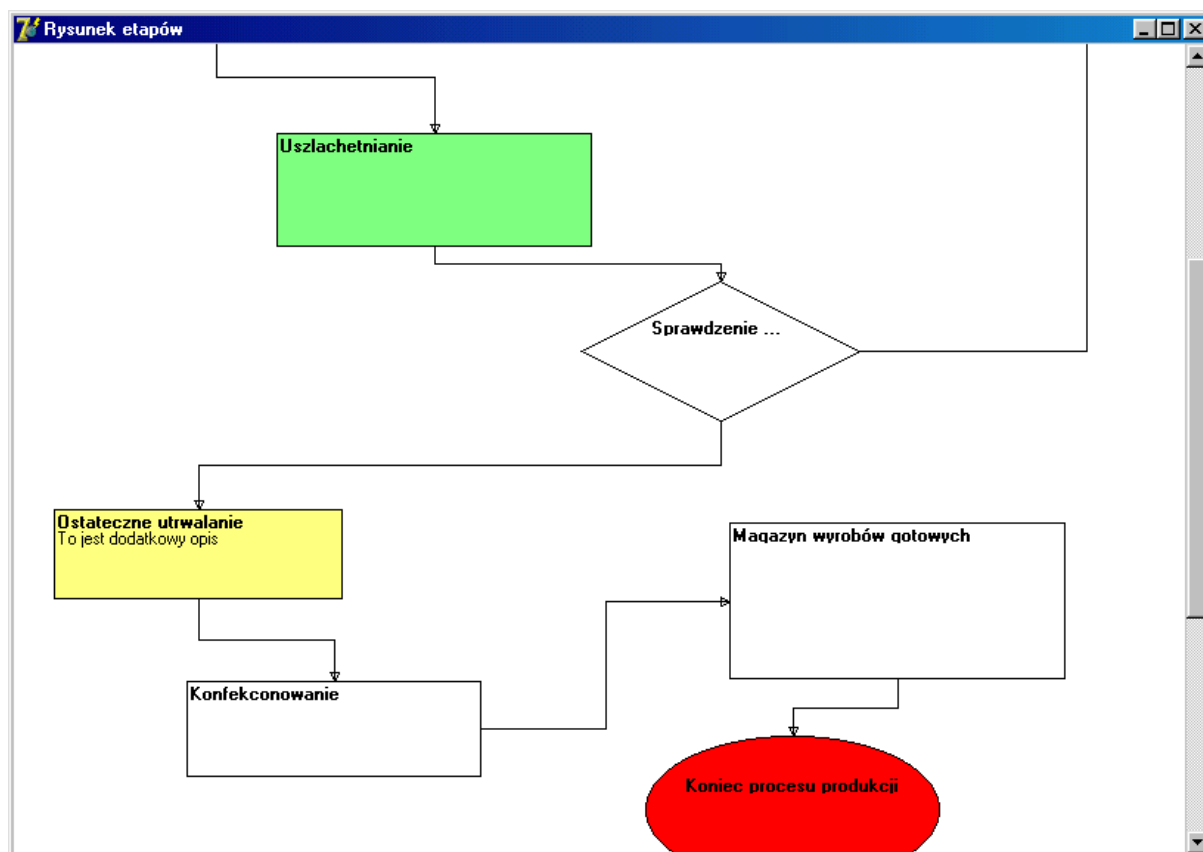


ISOFT DMS. Rysunek 6

PRODUKCJA i USŁUGI:

Pomiary, ocena dostawców, powiązanie partii surowców z partiami produktów

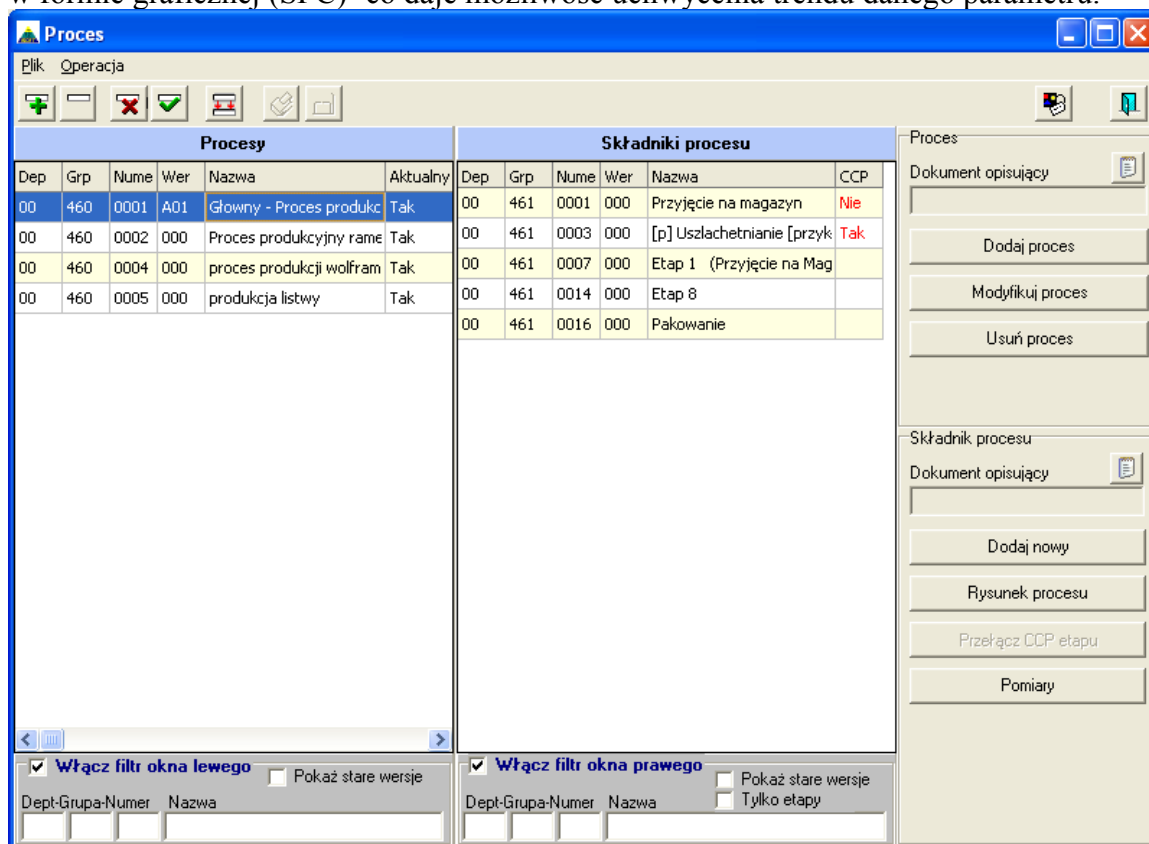
Głównym zadaniem tego modułu jest udokumentowanie procesu produkcyjnego. System umożliwia graficzne (flow chart) przedstawienie ciągu produkcyjnego z zaznaczeniem punktów krytycznych (CCP).



ISOFT DMS. Rysunek 7

Do każdego z punktów krytycznych istnieje możliwość zdefiniowania zagrożeń (fizycznych, chemicznych oraz mikrobiologicznych) oraz definiowania limitów ostrzegawczych i krytycznych dla danego zagrożenia. Wyniki wszystkich pomiarów zagrożeń zapisywane są i przechowywane w tabelach z datami oraz danymi osób odpowiedzialnych za dany etap produkcji. W przypadku przekroczenia ustalonego limitu system generuje odpowiednio komunikaty : alarm lub stop produkcji. Umożliwia to podejmowania odpowiednich działań w celu zapewnienia jakości produkowanych wyrobów oraz wyeliminowaniu strat powstałych w wyniku przekroczenia dopuszczalnych parametrów. Zgodnie z normą konieczna jest identyfikacja partii produktów z partiami surowców i pomiarami parametrów w procesie produkcyjnym. Dzięki ewidencji komputerowej podanie numeru partii automatycznie generuje dane surowców użytych do jej produkcji (jaka partia surowca od jakiego dostawcy). Możliwe jest również odczytanie parametrów w punktach krytycznych zbadanych przy jej produkcji. Zapisane dane umożliwiają tworzenie różnych zestawień i analiz. System umożliwia również ocenę dostawców i surowców.

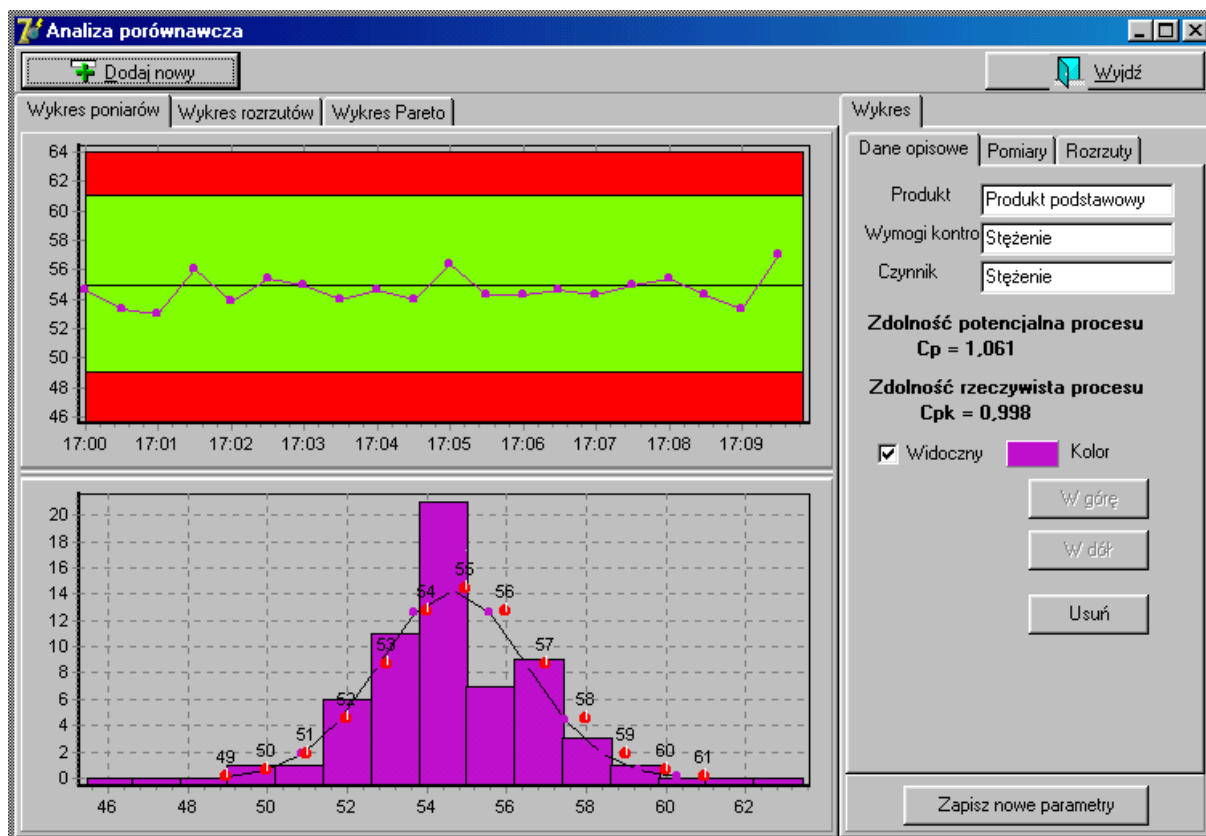
Parametry mierzone w czasie produkcji można w długich odcinkach czasu zobaczyć w formie graficznej (SPC)- co daje możliwość uchwycenia trendu danego parametru.



ISOFT DMS. Rysunek 8

Wybrane funkcje i możliwości:

- Definiowanie wielu procesów produkcyjnych
- W każdym procesie definiowanie etapów oraz punktów krytycznych
- Definiowanie zagrożeń oraz ich pomiar
- Analizy zagrożeń
- Rejestry dostawców, odbiorców, produktów, półproduktów, zagrożeń
- Połączenie partii produktu z partiami materiałów użytych do jej produkcji oraz pomiarami parametrów w czasie produkcji tej partii
- Przyjęcie materiałów na podstawie zamówienia
- Ocena zgodności dostawy z zamówieniem (termin, zgodność dostawy z zamówieniem, jakość otrzymanych materiałów)
- Ocena dostawców
- Możliwość uzyskania rozliczenia technologicznego produkcji
- Szeroka gama raportów
- Analizy statystyczne



ISOFT DMS. Rysunek 9

Zasoby:

Ten moduł służy do prowadzenia ewidencji przyrządów pomiarowych oraz maszyn w przedsiębiorstwie. Każde urządzenie posiada numer, opis, jak również listę wymagań dotyczących jego używania. Przyrządy pomiarowe powinny być kalibrowane w odpowiednich okresach czasu. Program generuje listy przyrządów, które wymagają kalibracji w danym okresie. Po wykonaniu kalibracji (przy maszynach konserwacji) zapisywane są wyniki tego działania (opisy, certyfikaty).

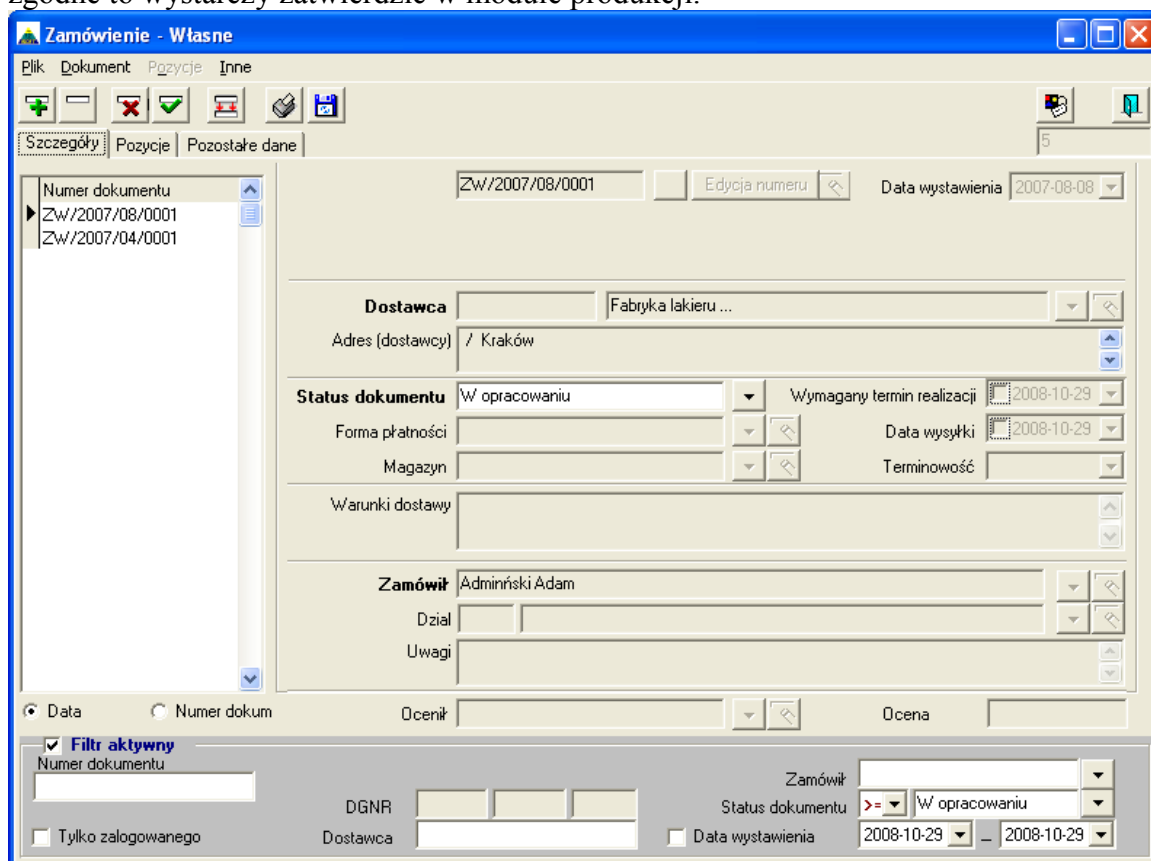
Wybrane funkcje i możliwości:

- Ewidencja wszystkich maszyn i urządzeń w przedsiębiorstwie z instrukcjami i wymaganymi certyfikatami
- Bieżąca kontrola ważności przeglądów i kalibracji
- Generacja list brakujących przeglądów i kalibracji
- Lokalizacja danych urządzeń w przedsiębiorstwie
- Łatwość audytów

ZAMÓWIENIA:

Moduł do rejestracji zamówień własnych i obcych

Jest to moduł do tworzenia zamówień własnych jak również przyjmowania zamówień od odbiorców. Przy tworzeniu zamówienia podaje się wiele parametrów: warunki dostawy, specyfikację zamawianych towarów, ilości, terminy realizacji. Można również dołączać zamienniki. Po realizacji zamówienia umożliwia to ocenę dostawy. Formularz zamówienia może być podstawą do przyjęcia dostawy. Jeżeli wszystko jest zgodne to wystarczy zatwierdzić w module produkcji.



The screenshot shows the 'Zamówienie - Własne' application window. The interface includes a menu bar (Plik, Dokument, Pozycje, Inne), a toolbar with icons for document management, and a main workspace. The workspace is divided into a left sidebar with a document list, a central form for document details, and a bottom section for filters and search criteria. The document number is 'Zw/2007/08/0001' and the date is '2007-08-08'. The supplier is 'Fabryka lakieru ...' and the status is 'W opracowaniu'.

ISO FT DMS. Rysunek 11

Wybrane funkcje i możliwości:

- Rejestracja wszystkich zamówień przychodzących i wychodzących z firmy
- Kontrola wypełnienia warunków dostaw (terminowość, jakość, ceny uzgodnione, ilość)
- Zgodnie z normą możliwość dołączania specyfikacji zamawianych towarów jak również zamienników
- Łatwość dostępu do poszczególnych dokumentów
- Spójna w całym systemie numeracja (dział, zagadnienie, numer)

AKP- akcje korekcyjno zapobiegawcze, reklamacje

Niezgodności, czego dotyczą, działania, obieg zadań, raporty

AKP- to program do zarządzania działaniami związanymi z rozwiązywaniem wszelkich problemów pojawiających się w przedsiębiorstwie. Program prowadzi rejestrację problemów oraz nadzoruje ich rozwiązywanie. Zgłoszone problemy są kierowane do osób za nie odpowiedzialnych. Prowadzona jest ewidencja zgłaszanych problemów (kto zgłasza, kiedy, czego dotyczy oraz kto jest odpowiedzialny , kiedy i jak problem został rozwiązany). Program prowadzi bibliotekę usterek, zagadnień, elementów która ułatwia zgłaszanie nowych ECR. Do każdego zgłoszenia powinna być podjęta odpowiednia „akcja” – ECR, która jest również odnotowywana w systemie.

Aktje korekcyjno zapobiegawcze. v.2.7.2							
Sprawy wymagające mojej reakcji [26]							
Numer	Typ zgłoszenia	Nazwa	Status	Priorytet	Data dodania	Dodał	Zgłosił
ZGN/2009/08/0001	Niezgodność	plama	Zgłoszenie	Niski	2009-08-11 21:11	ADMIN	Adminiński /
RK/2009/03/0002	Reklamacja	Zły wymiar	Zgłoszenie		2009-03-05 15:15	ADMIN	Adminiński /
RK/2009/03/0001	Reklamacja	Zerwane oznaczenie	Zgłoszenie		2009-03-05 15:15	ADMIN	Adminiński /
RK/2008/07/0001	Reklamacja	Zaschnięcie KLEJU	Zgłoszenie		2008-07-04 14:14	ADMIN	Adminiński /
RK/2008/04/0001	Reklamacja	Zaschnięcie KLEJU	Zgłoszenie		2008-04-14 13:13	ADMIN	Adminiński /
ZGN/2008/02/0001	Niezgodność	Zardzewiała obudowa	Zgłoszenie	Niski	2008-02-04 17:17	ADMIN	Adminiński /
ZGN/2007/10/0001	Niezgodność	Uszkodzone trafo	Zgłoszenie	Niski	2007-10-13 16:16	ADMIN	Adminiński /
ZGN/2007/09/0002	Niezgodność	niezgodna średnica przekroju	Zgłoszenie	Niski	2007-09-18 11:11	ADMIN	Adminiński /
ZGN/2007/09/0001	Niezgodność	Zaschnięcie KLEJU	Zgłoszenie	Niski	2007-09-18 09:09	ADMIN	Adminiński /
ZGN/2007/08/0001	Niezgodność	Upalenia końcówki	Zgłoszenie	Niski	2007-08-14 11:11	ADMIN	Adminiński /
RK/2007/07/0004	Reklamacja	Zerwane oznaczenie	Zgłoszenie		2007-07-30 13:13	ADMIN	Adminiński /
RK/2007/07/0003	Reklamacja	Zły kolor	Zgłoszenie		2007-07-30 13:13	ADMIN	Adminiński /
RK/2007/07/0002	Reklamacja	Zaschnięcie KLEJU	Zgłoszenie		2007-07-30 13:13	ADMIN	Adminiński /
RD/2007/07/0001		poprawić gęstość	Zgłoszenie		2007-07-27 07:07	ADMIN	Adminiński /
RK/2007/07/0001	Reklamacja	plama	Zgłoszenie		2007-07-20 11:11	ADMIN	Adminiński /
RK/2007/07/0001	Reklamacja	przeegrzanie	Zgłoszenie		2007-07-20 11:11	ADMIN	Adminiński /
ZGN/2007/07/0001	Niezgodność	Zły wymiar	Zgłoszenie	Niski	2007-07-14 19:19	ADMIN	Adminiński /
RK/2007/05/0002	Reklamacja	Zaschnięcie KLEJU	Zgłoszenie		2007-05-31 18:18	ADMIN	Adminiński /
RK/2007/05/0002	Reklamacja	Zardzewiała obudowa	Zgłoszenie		2007-05-31 18:18	ADMIN	Adminiński /
ZGN/2007/05/0002	Niezgodność	Błąd w procedurze	Zgłoszenie	Niski	2007-05-08 09:09	ADMIN	Adminiński /

ISOFT DMS. Rysunek 12

Zgłoszenie niezgodności

Plik Operacje

Lista Pareto

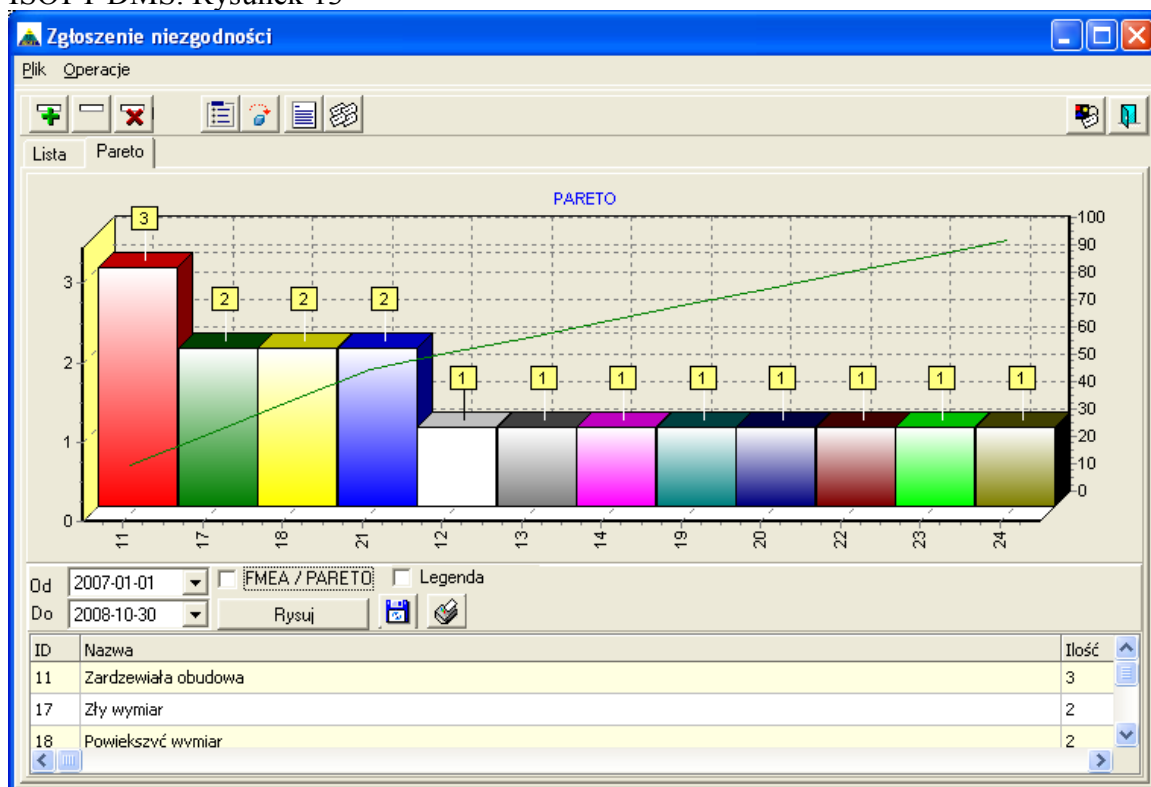
Numer	Nazwa	Status	Zgłosił	Odpowiedzialny	
ZGN/2007/02/0001	Zardzewiała obudowa	Naprawione/wdroż...	Kowalski Cezary	Ma A	2007/02
ZGN/2007/03/0001	Zły wymiar	Zgłoszenie	Adminiński Adam		2007/03
ZGN/2007/03/0002	Złe ocenione zagrożenie	Zgłoszenie	Adminiński Adam	Kowalski Cezary	2007/03
ZGN/2007/03/0003	Zardzewiała obudowa	Zgłoszenie	Adminiński Adam		2007/03
ZGN/2007/04/0001	Błąd w procedurze	Zgłoszenie	Adminiński Adam	Kowalski Andrzej	2007/04
ZGN/2007/05/0001	przeżrzenie	Zgłoszenie	Adminiński Adam		2007/05
ZGN/2007/05/0002	Błąd w procedurze	Zgłoszenie	Adminiński Adam	Kowalski Andrzej	2007/05
ZGN/2007/07/0001	Zły wymiar	Zgłoszenie	Adminiński Adam		2007/07
ZGN/2007/07/0002	plama	Naprawione/wdroż...	Adminiński Adam	Kowalski Cezary	2007/07
ZGN/2007/08/0001	Upalenia końcówki	Zgłoszenie	Adminiński Adam		2007/08
ZGN/2007/09/0001	Zaschnięcia KLF III	Zgłoszenie	Adminiński Adam	Mowak Andrzej	2007/09

Dotyczy kategorii: Produkty, półprodukty i surowce
 Konkretny element: [p] Listwa poprzeczna n20
 Uwagi:

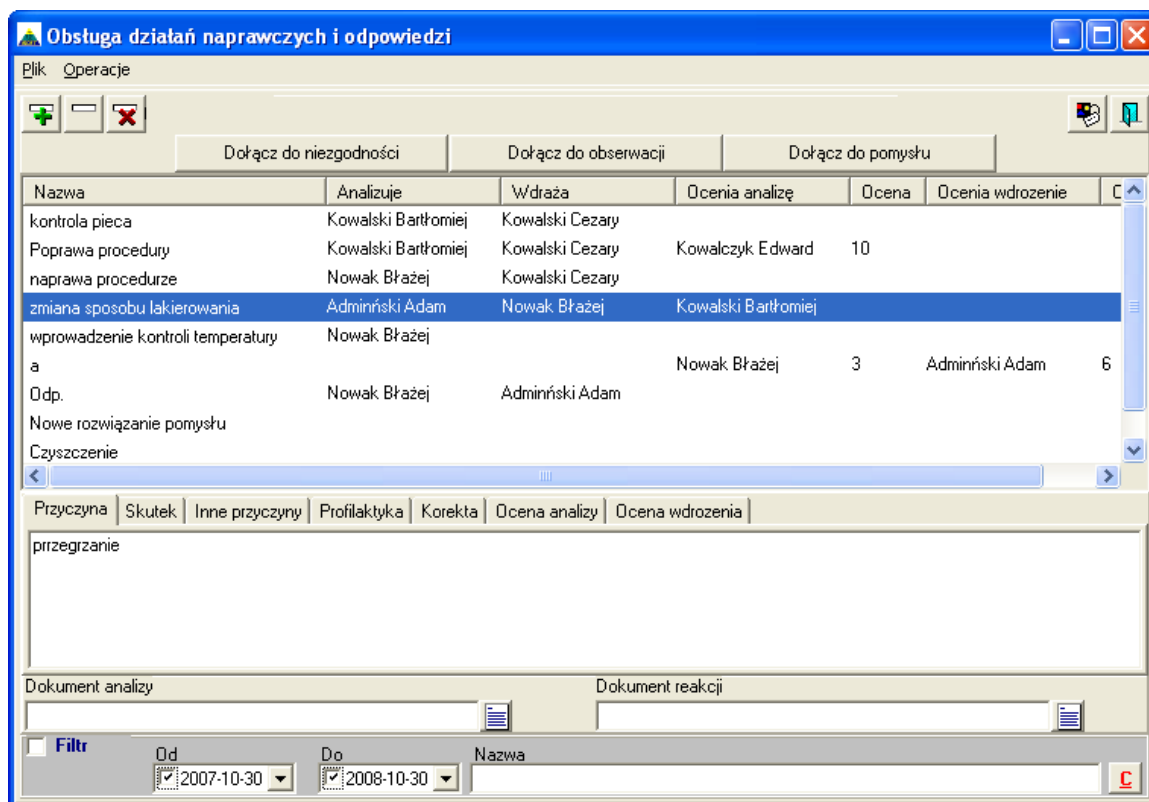
Zgłoszenie: Tylko do mnie Niezgodność Obserwacja Pomysł

Filtruj: Dział, Nr, Nazwa, Dotyczy kategorii, Konkretny element, Grupa, Od, Do, Priorytet, Kiedy stwierdzono, Status

ISOFT DMS. Rysunek 13



ISOFT DMS. Rysunek 14



ISOFT DMS. Rysunek 15

Raporty pozwalają zidentyfikować powtarzające się problemy w celu określenia skutecznych działań korygujących lub zapobiegawczych.

Ten moduł służy również do zgłaszania pomysłów.

Ważnym problemem występującym w przedsiębiorstwie są reklamacje. Zgodnie z normami powinny być prowadzone rejestry jaki towar, od kogo, z jaką usterką i jak została sprawa załatwiona. Program umożliwia zgłaszanie reklamacji na gotowych formularzach, wykorzystując biblioteki odbiorców, towarów, usterek, osób zgłaszających oraz odpowiedzialnych.

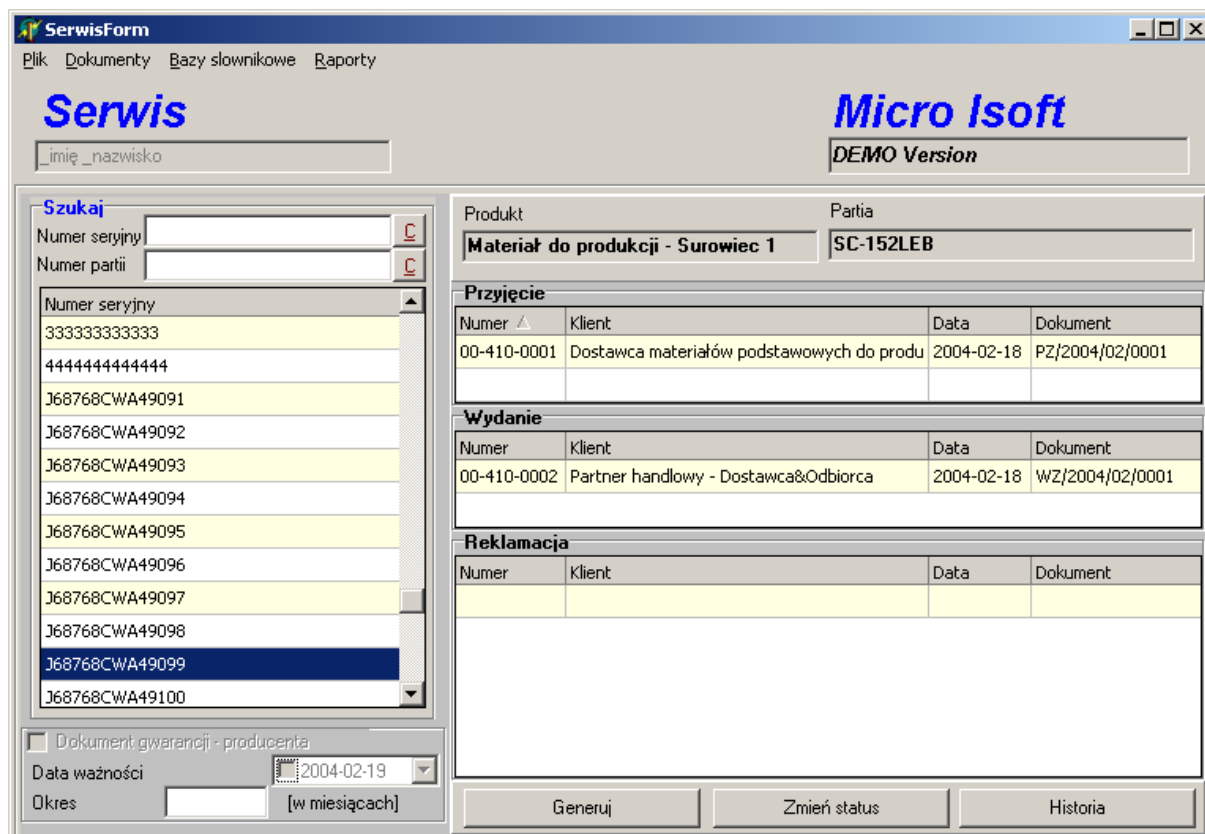
Każdy problem zgłoszony do modułu posiada swój status, dzięki czemu łatwo można zidentyfikować sprawy nie załatwione. Jest również prowadzona ewidencja czasu, w którym dana sprawa została rozpatrzona. Osoby odpowiedzialne za rozwiązanie danego problemu są automatycznie powiadamiane przez system.

Rozbudowane mechanizmy wyszukiwania pozwalają auditorom szybko dotrzeć do interesujących kwestii.

Wybrane funkcje i możliwości:

- Nieustanna, pełna gotowość zapisów do przeglądu przez auditora
- Śledzenie stanu załatwiania konkretnych problemów
- Rozbudowane opcje raportowania
- Sterowanie dostępem do danych
- Uproszczony system rejestracji problemów (biblioteki, gotowe formularze)
- Eliminacja rozproszonej lub nieokreślonej odpowiedzialności za działanie
- Stworzenie biblioteki rozwiązań problemów
- Kontrola czasu rozwiązywania problemu

SERWIS-przyjęcie, wydanie i reklamacje urządzenia. Raporty



SerwisForm
Plik Dokumenty Bazy słownikowe Raporty

Serwis **Micro Isoft**
DEMO Version

imię_nazwisko

Szukaj

Numer seryjny

Numer partii

Numer seryjny

- 333333333333
- 444444444444
- J68768CWA49091
- J68768CWA49092
- J68768CWA49093
- J68768CWA49094
- J68768CWA49095
- J68768CWA49096
- J68768CWA49097
- J68768CWA49098
- J68768CWA49099
- J68768CWA49100

Dokument gwarancji - producenta

Data ważności 2004-02-19

Okres [w miesiącach]

Produkt **Materiał do produkcji - Surowiec 1** Partia **SC-152LEB**

Przyjęcie

Numer	Klient	Data	Dokument
00-410-0001	Dostawca materiałów podstawowych do produ	2004-02-18	PZ/2004/02/0001

Wydanie

Numer	Klient	Data	Dokument
00-410-0002	Partner handlowy - Dostawca&Odbiorca	2004-02-18	WZ/2004/02/0001

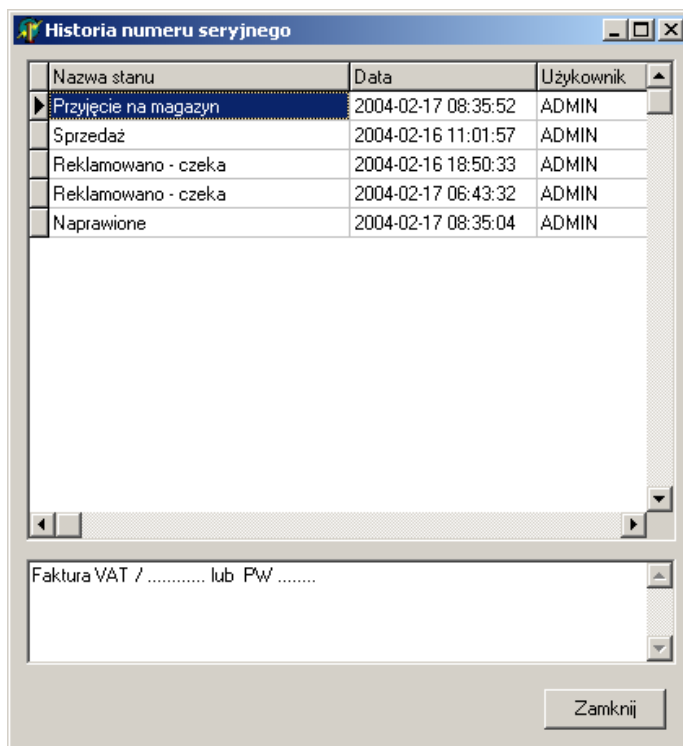
Reklamacja

Numer	Klient	Data	Dokument
-------	--------	------	----------

Generuj Zmień status Historia

ISOFT DMS. Rysunek 16

Serwis program służący do udokumentowania pełnej drogi poszczególnego urządzenia od momentu zakupu/wyprodukowania poprzez sprzedaż i jego kolejne naprawy. System przygotowany pod wykorzystanie czytnika kodów kreskowych.



Historia numeru seryjnego

Nazwa stanu	Data	Użytkownik
Przyjęcie na magazyn	2004-02-17 08:35:52	ADMIN
Sprzedaż	2004-02-16 11:01:57	ADMIN
Reklamowano - czeka	2004-02-16 18:50:33	ADMIN
Reklamowano - czeka	2004-02-17 06:43:32	ADMIN
Naprawione	2004-02-17 08:35:04	ADMIN

Faktura VAT / lub PW

Zamknij

ISOFT DMS. Rysunek 17



Krótką charakterystyka techniczna.

Baza danych dla systemu ISOFT:

- Relacyjna baza danych ORACLE lub Firebird (freeware- darmowa).
- Platforma : Win32, Win64, Linux x86, Linux AMD64, Mac OS X, Solaris, HP-UX i inne.

Baza dokumentów dla systemu ISOFT:

- Platforma: Novell, Win32, Win64, Linux x86, Linux AMD64, Solaris, HP-UX. I inne.

Interfejs użytkownika ISOFT:

Platforma: Windows 9x, Windows NT, Windows XP, Vista, wybrane edycje Linux + wine.